

Projekt

Nr korespondencji SOD

UM-413580/2014
ZDM-24948/2014

**UCHWAŁA NR
RADY MIASTA GLIWICE**

z dnia 2014 r.

w sprawie zaliczenia niektórych dróg (ulic) zlokalizowanych na terenie miasta Gliwice do kategorii dróg publicznych - gminnych oraz ustalenia ich przebiegu

Na podstawie art. 18 ust. 2 ustawy z dnia 8 marca 1990 r. o samorządzie gminnym (t.j. Dz. U. z 2013 r. poz. 594 z późn. zm.) oraz art. 7 ust. 1, 2 i 3 ustawy z dnia 21 marca 1985 r. (t.j. Dz. U. z 2013 r. poz. 260 z późn. zm.), na wniosek Prezydenta Miasta

**Rada Miasta Gliwice
uchwała**

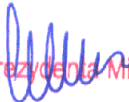
§ 1. Zaliczyć do kategorii dróg gminnych dotychczasowe drogi wewnętrzne wymienione w wykazie stanowiącym załącznik nr 1 do niniejszej uchwały.

§ 2. Ustalić przebieg dróg, o których mowa w § 1, zgodnie z mapkami obrazującymi ten przebieg stanowiącymi załącznik nr 2 do niniejszej uchwały.

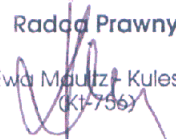
§ 3. Wykonanie uchwały powierzyć Prezydentowi Miasta Gliwice.


§ 4. Uchwała podlega ogłoszeniu w Dzienniku Urzędowym Województwa Śląskiego.

§ 5. Uchwała wchodzi w życie po upływie 14-tu dni od dnia ogłoszenia w Dzienniku Urzędowym Województwa Śląskiego.

Zastępca Prezydenta Miasta

Piotr Wieczorek

2014 -08- 13

Rada Prawny
Ewa Małutka-Kulesza
(K1756)

DYREKTOR

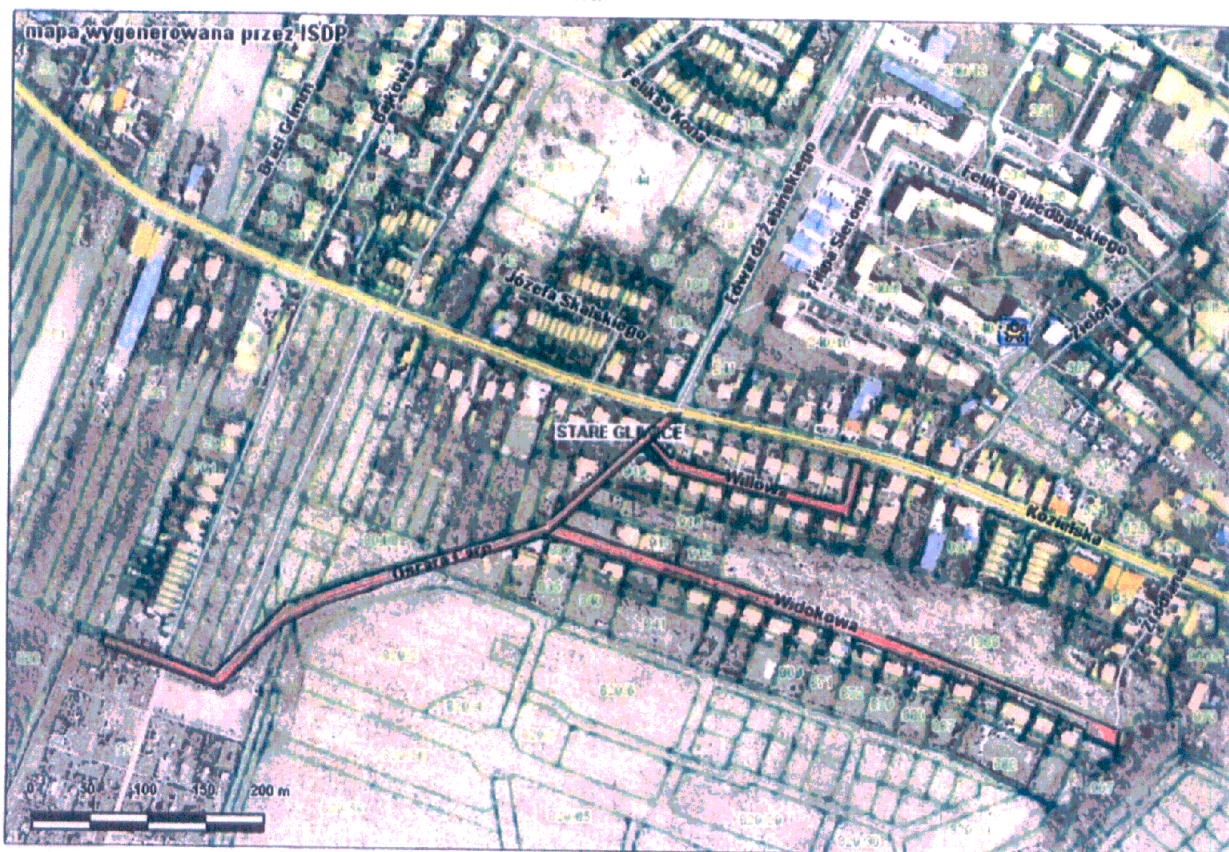
KIEROWNIK REFERATU
planowania i inwestycji drogowych

mgr inż. Iwona Prokopiak

DROGI ZALICZANE DO KATEGORII DRÓG PUBLICZNYCH GMINNYCH

LP.	NAZWA ULICY	DZIAŁKI STANOWIACE PAS DROGOWY		
		NR DZIAŁEK	OBRĘB EWIDENCYJNY	WŁAŚCICIEL NIERUCHOMOŚCI
1	Oscara Caro	1299, 1297	Stare Gliwice	Gmina Gliwice
2	Szmaragdowa	1334, 567 (częściowo), 562 (w trakcie nabywania przez Gminę Gliwice – jest zgoda właściciela)	Stare Gliwice	Gmina Gliwice
3	Widokowa	1303, 1304, 1305	Stare Gliwice	Gmina Gliwice
4	Willowa	1301	Stare Gliwice	Gmina Gliwice
5	Nad Torami /odcinek od ul. Uszczyka do ul. Dworskiej/	1093, 1089, 1094 (część w pasie ul. Nad Torami) 709 (fragment zajęty pod istniejącą infrastrukturę drogową)	Kłodnica	Gmina Gliwice
6	Ligustrowa	967, 968	Podlesie	Gmina Gliwice
7	Hansa Christiana Andersena (odcinek prostopadły do głównego ciągu ul. Andersena)	1362/19	Stare Gliwice	Gmina Gliwice

Tomp

ul. Oscara Caro, ul. Willowa i ul. Widokowa



--- drogi zaliczane do kategorii dróg gminnych

Tom

ul. Szmaragdowa



----- - droga zaliczana do kategorii dróg gminnych

Topf

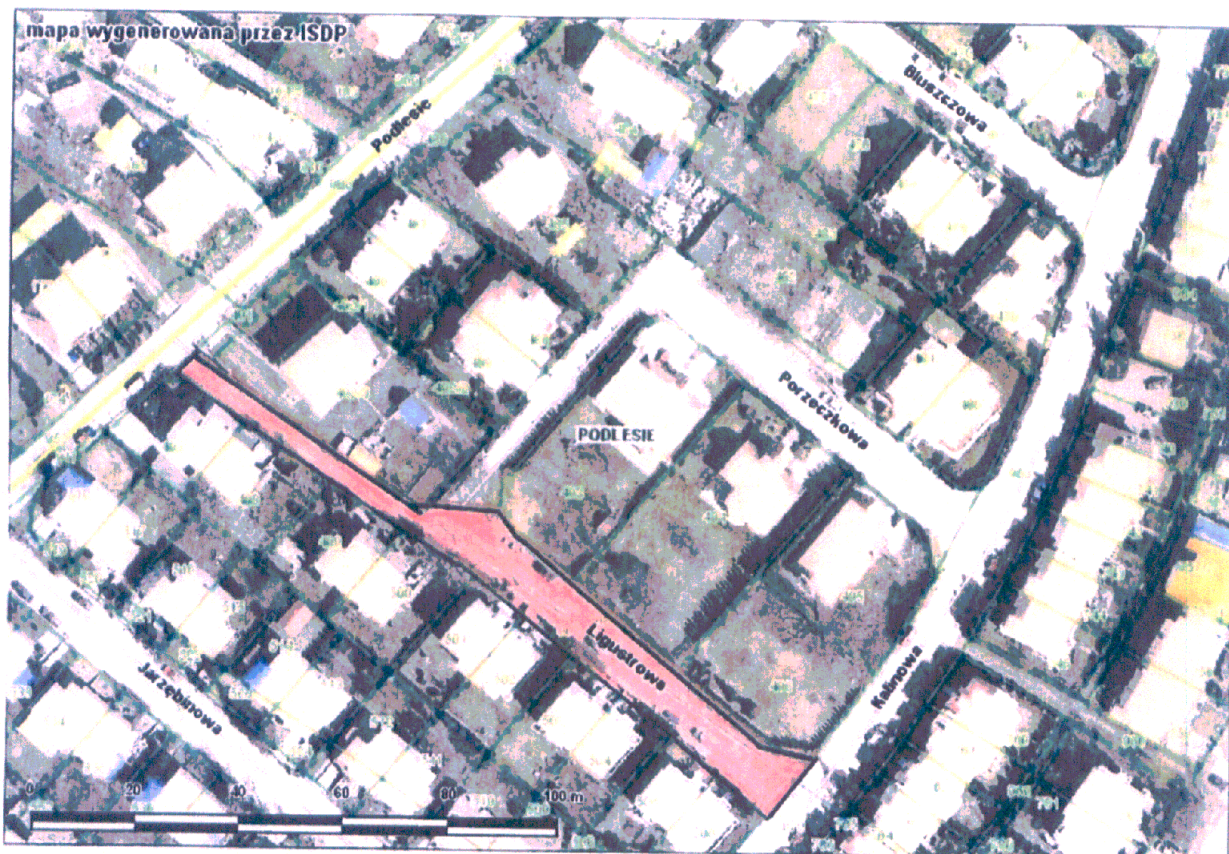
ul. Nad Torami



----- droga zaliczana do kategorii dróg gminnych

Topf

ul. Ligustrowa



--- droga zaliczana do kategorii dróg gminnych

Topf

ul. Hansa Christiana Andersena (odc. prostopadły do gł. ciągu ulicy)



--- - droga zaliczana do kategorii dróg gminnych

Temp

UZASADNIENIE

Drogi stanowiące zgodnie z niniejszą uchwałą przedmiot zaliczenia do kategorii dróg publicznych gminnych spełniają kryteria kwalifikujące je do zmiany statusu z dróg wewnętrznych na publiczne. Są przewidziane w miejscowych planach zagospodarowania przestrzennego, jako drogi publiczne, mają określony pas drogowy, a grunty, przez które są zajęte stanowią własność Gminy Gliwice. Drogi te istnieją w terenie i są wykorzystywane na zasadach ogólnodostępności. Są spójne z istniejącą siecią dróg publicznych i pełnią uzupełniającą rolę w układzie komunikacyjnym miasta. Zmiana statusu korzystnie wpłynie na stan infrastruktury drogowej i wyposażenia tych dróg, gdyż zostaną one objęte pełnym zakresem zadań realizowanych przez wyspecjalizowaną jednostkę, jaką jest Zarząd Dróg Miejskich w Gliwicach. Mają na uwadze powyższe, podjęcie uchwały o przedstawionej treści przez Radę Miasta Gliwice, jest jak najbardziej uzasadnione.

Zastępca Prezydenta Miasta



Piotr Wieczorek

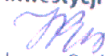
DYREKTOR



inż. Elżbieta Tomaszewska

Id: 76969B1F-C79B-4765-A5BB-1D20F16B49BC. Projekt

KIEROWNIK REFERATU
planowania i inwestycji drogowych



mgr inż. Iwona Prokopiak