

1:25  
(2 szt.)

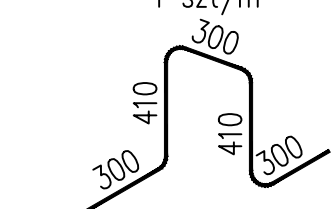
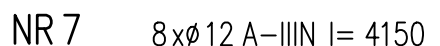
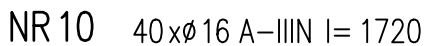
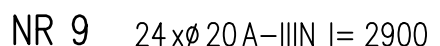
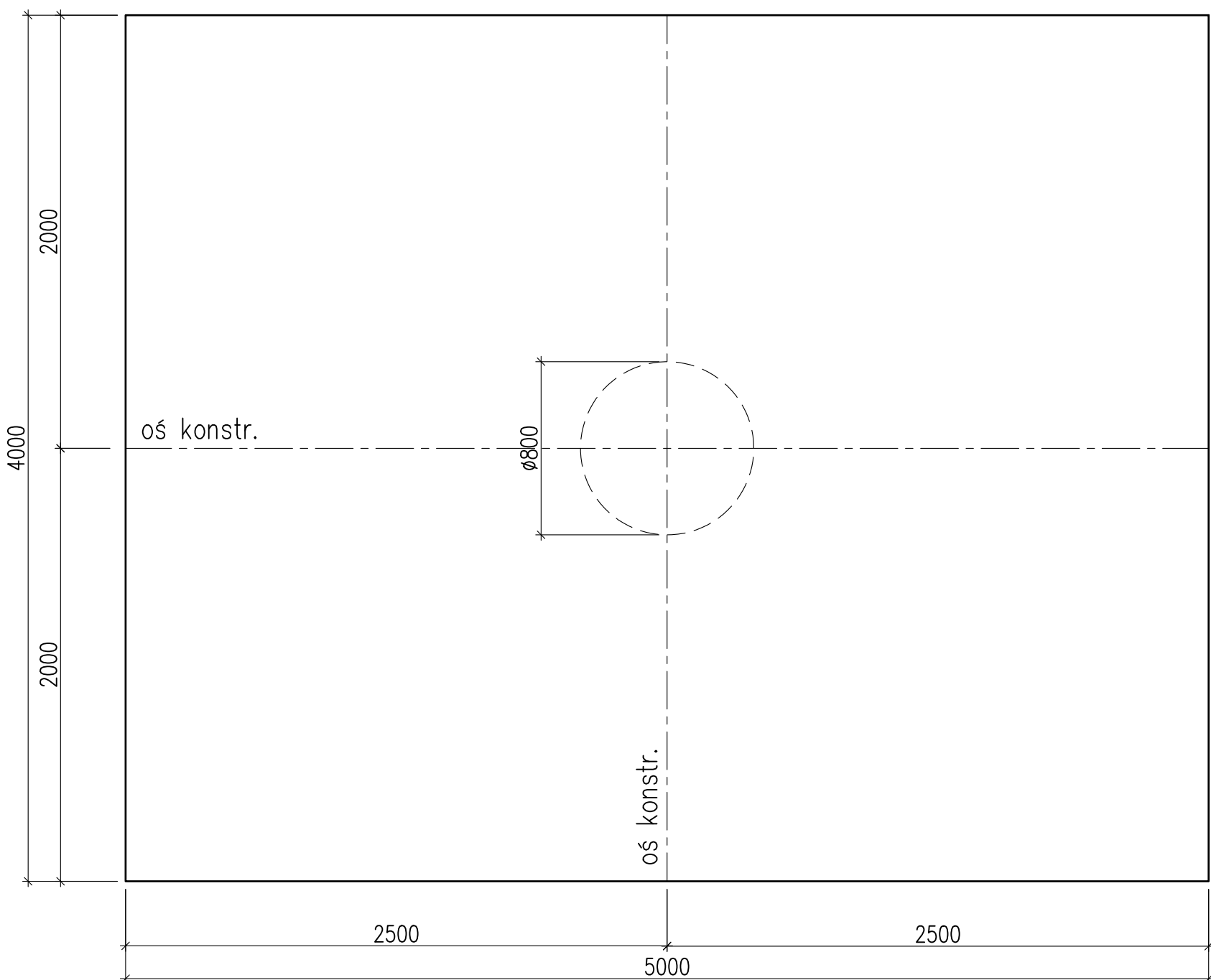
$$-3.700 = +222.20$$

-4,800

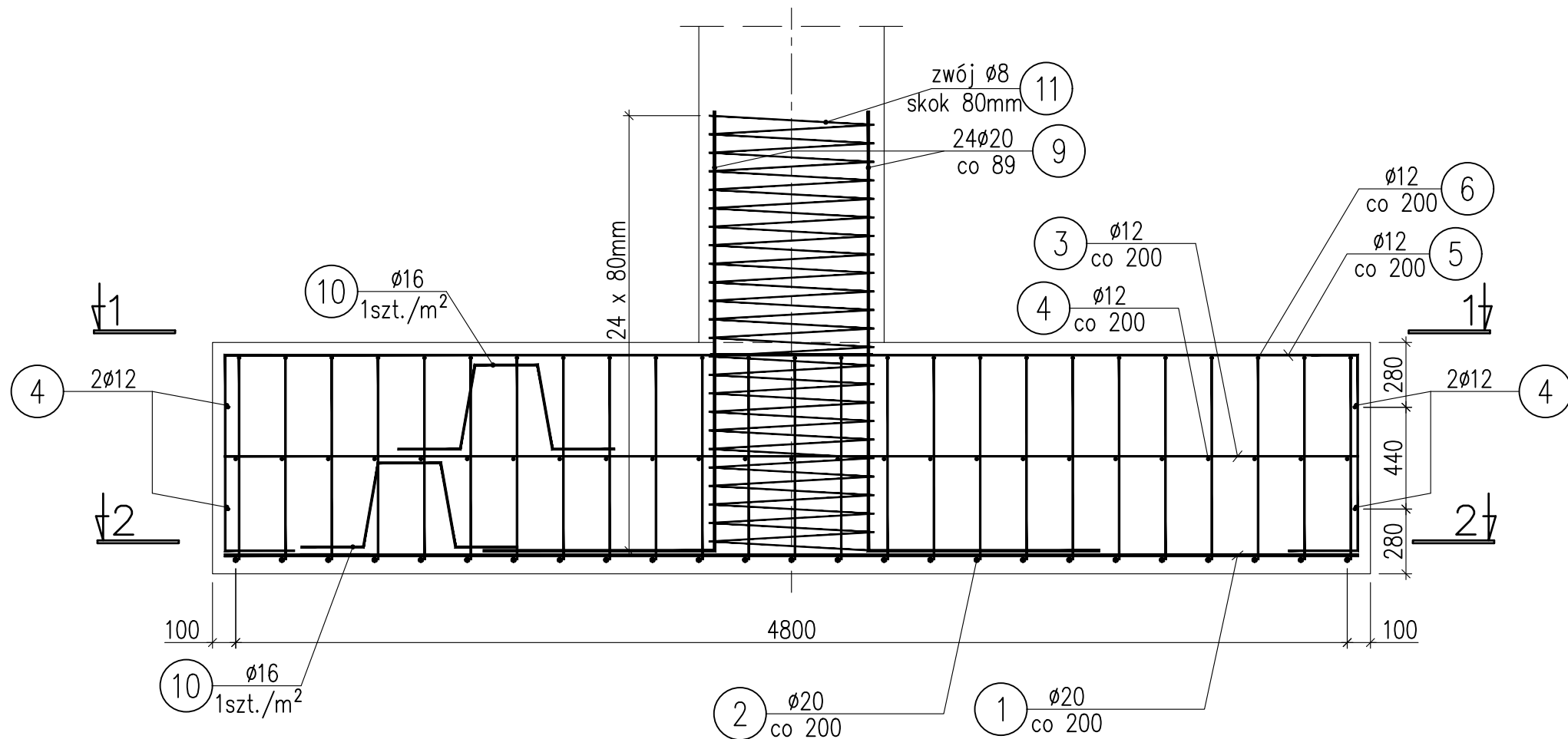
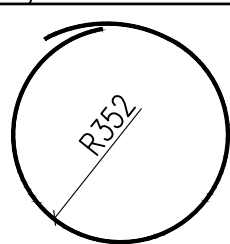
PRZERWA ROBOCZA

słup wg rys. zestawczego  
nr 55619-1A-PW-2D-861

FUNDAMENT ŻELBETOWY  
2x PAPA ASFALTOWA ZGRZEWAŁNA PODKŁADOWA 4mm  
BETON PODKŁADOWY C12/15, gr.100mm  
MATERAC GEOSYNTETYCZNY, gr.1,0m



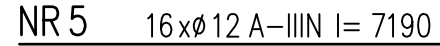
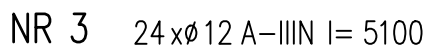
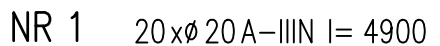
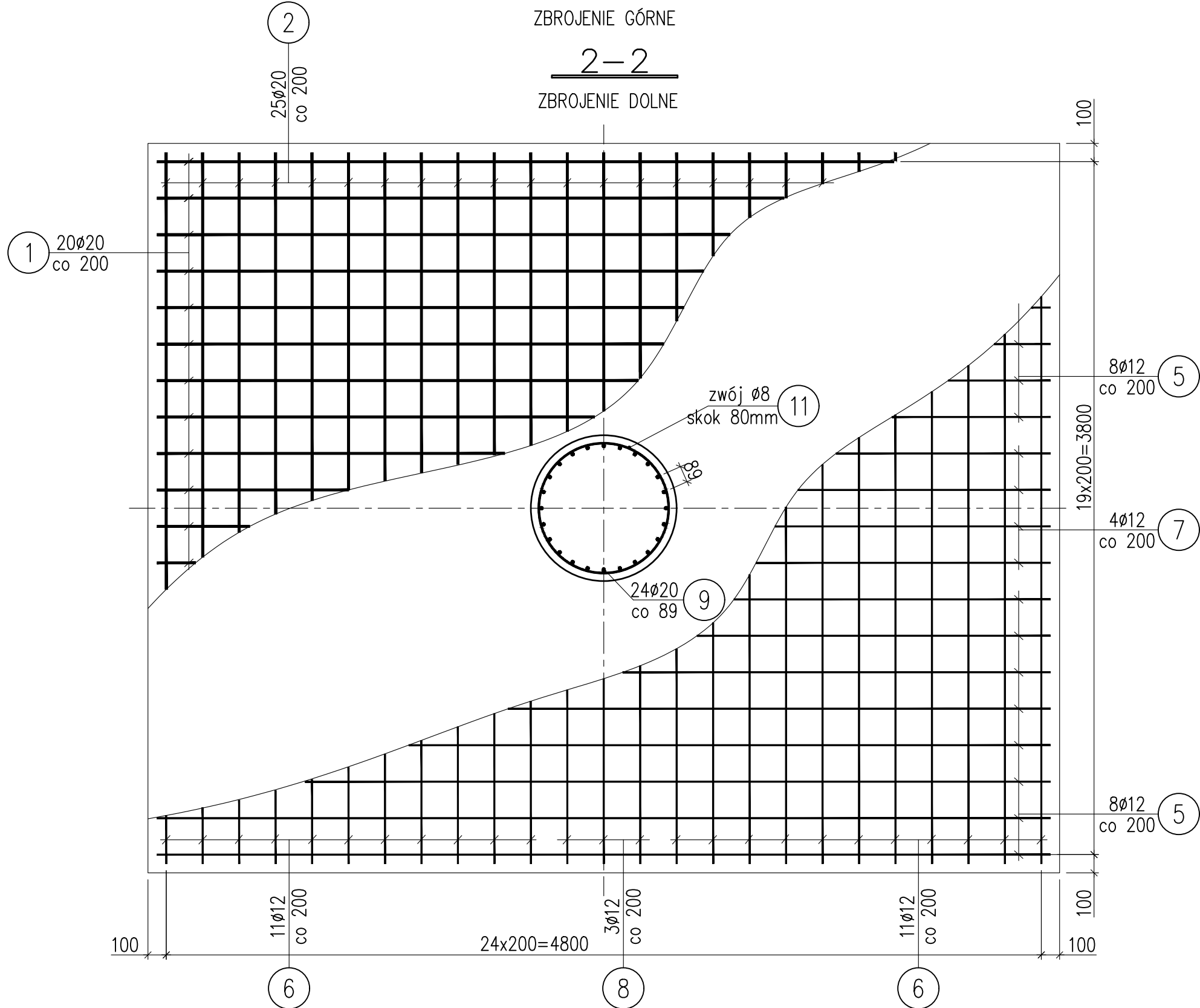
NR 11 zwój  $\varnothing 8$  A-IIIIN  $l = 60$  [m]



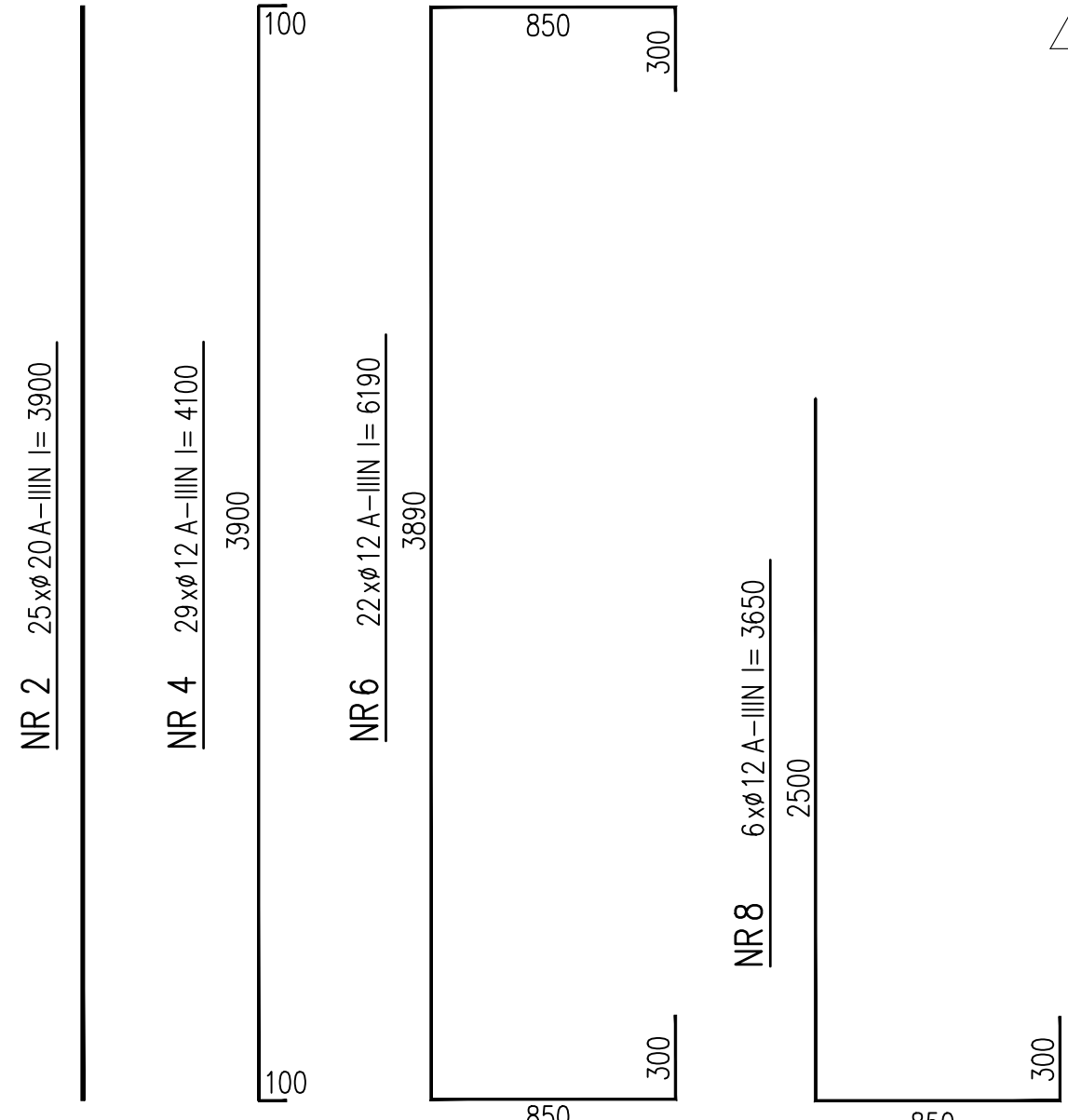
1-1

## ZBROJENIE GÓRNE

2-2



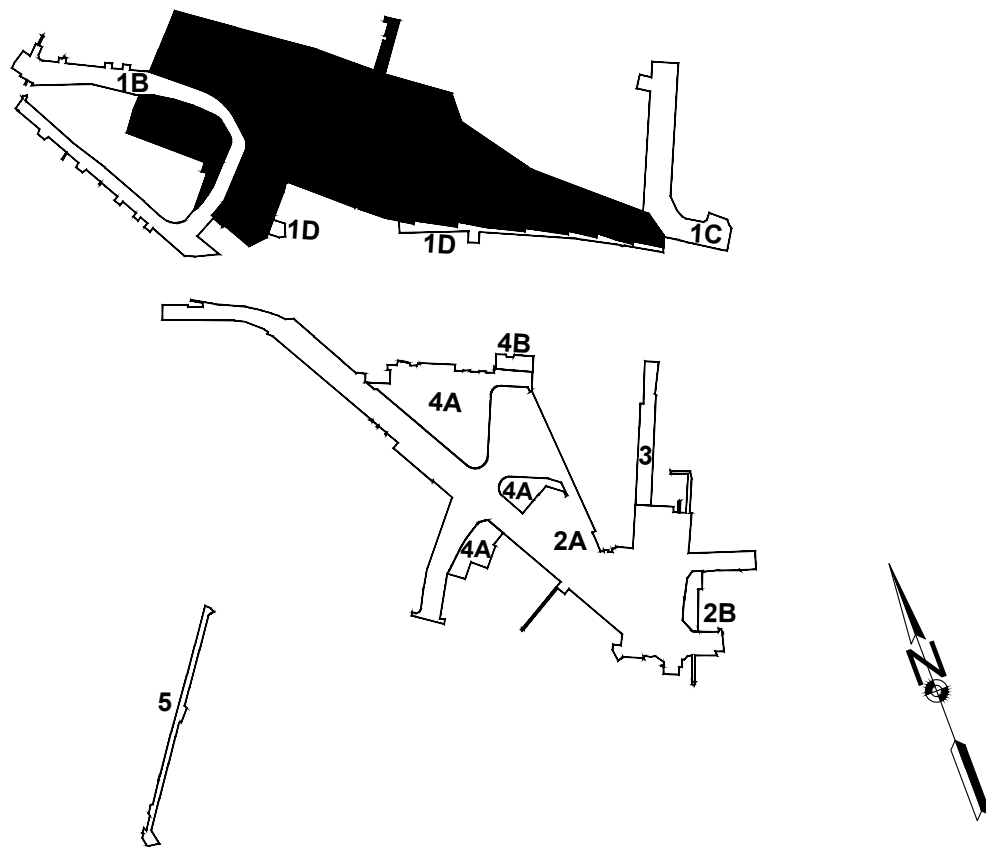
Poz.	Średnica [mm]	Długość [m]	Liczba		Długość łączna [m]					
			w 1 szt elem.	ogółem elementów	ogółem	A-IIIIN (B500SP)				
						ø8	ø12	ø16	ø20	ø25
1	20	4,9	20	2	40	0	0	0	196	0
2	20	3,9	25		50	0	0	0	195	0
3	12	5,1	24		48	0	245	0	0	0
4	12	4,1	29		58	0	238	0	0	0
5	12	7,19	16		32	0	230	0	0	0
6	12	6,19	22		44	0	272	0	0	0
7	12	4,15	8		16	0	66	0	0	0
8	12	3,65	6		12	0	44	0	0	0
9	20	2,9	24		48	0	0	0	139	0
10	16	1,72	40		80	0	0	138	0	0
11	8	60	1	2	120	0	0	0	0	
Długość wg średnic [m]						120	1095	138	530	0
Masa 1m preta [kg/m]						0,395	0,888	1,580	2,470	3,850
Masa łączna wg średnic [kg]						47	973	217	1310	0
Ogółem [kg]								2547		



## UWAGI

1. Lokalizacja słupa wg rys. zestawczego nr 55619-1A-PW-2D-861
2. Wymiary podano w [mm], poziomy w [m]
3. Poziom porównawczy  $\pm 0,000\text{mm} = +225,900\text{mm}$  n.p.m.
4. Materiały:
  - beton C25/30 wg PN-EN-206
  - stal AIII (B500SP) wg PN-B-03-264:2002
6. Otulina  $c_{\text{nom}}=50\text{mm}$
7. Izolacja przeciwdźwiękowa boczna:  
1x grunt asfaltowo-żwiwny + 2x masa asfaltowo-kauczukowa

### SCHEMAT - OBSZARY INWESTYCJI



Tytuł opracowania: Projekt Wykonawczy

"Zachodnia Brama Metropolii Silesia" Centrum Przesiadkowe w Gliwicach

Budowa dworca autobusowego z zadaszeniem wraz z budynkiem głównym, budynkiem pomocniczym i tunelem oraz zagospodarowaniem terenu obejmującym układ komunikacyjny, parkingi i miejsca postojowe oraz niezbędną infrastrukturę techniczną

Adres inwestycji: ul. Składowa, ul. Toszecka, ul. Tarnogórska, ul. Udzieli, ul. Kolberga w Gliwicach

OBSZAR : 1A

Branża: Konstrukcyjno-Budowlana

Tytuł rysunku:

Zadaszenie Centrum Przesiadkowego  
Rysunek szalunkowo-zbrojeniowy  
Fundament F-06

Inwestor: Miasto Gliwice

Adres Inwestora: ul. Zwycięstwa 21 44-100 Gliwice

\_\_\_\_\_

**MOSTOSTAL ZABRZE** Nr archiwalny: 55619-1A-PW-2E-867/B

**MOSTOSTAL ZABRZE**  
**BIPROHUT**

**BIPROHUT**

Skala: 1:

Wszelkie prawa autorskie zastrzeżone, ze szczególnym uwzględnieniem przepisów Ustawy o prawie autorskim (Dz. U. Nr24/94, poz.83 wraz z późniejszymi zmianami). Każde wykorzystanie powielanie i rozpowszechnianie możliwe jest tylko za pisemną zgodą Mostostal Zabrze BIPROHUT S.A.