

Wnioskodawca
GMINA GLIWICE
(imię i nazwisko/ nazwa)
ul. Zwycięstwa 21
44-100 Gliwice
(adres do korespondencji/dane pełnomocnika)
32 238 55 37
(nr telefonu)
ir@um.gliwice.pl

MARSZAŁEK WOJEWÓDZTWA ŚLĄSKIEGO
UL. LIGONIA 46
40-037 KATOWICE

WNIOSEK O WYDANIE ZEZWOLENIA NA USUNIĘCIE DRZEW/ KRZEWÓW*

1. Oznaczenie stron

a. Właściciel nieruchomości

lp	Imię, nazwisko/nazwa	Adres
1	GMINA GLIWICE	UL. Zwycięstwa 21, 44-100 Gliwice

b. Posiadacz nieruchomości (wypełnić, jeżeli występuje posiadacz niebędący właścicielem)

lp	Imię, nazwisko/nazwa	Adres	Forma władania (np. dzierżawca, najemca, trwały zarządca, użytkownik)
1	NIE DOTYCZY		

c. Właściciel urządzeń, o których mowa w art. 49 § 1 Kodeksu cywilnego
(dotyczy jedynie właścicieli urządzeń przesyłowych w przypadku gdy drzewa lub krzewy stwarzają zagrożenie dla ich funkcjonowania)

lp	Nazwa	Adres
1	NIE DOTYCZY	

2. Adres nieruchomości, na której rosną drzewa/krzewy*

lp	Miasto, ulica, nr adresowy	Nr działki geodezyjnej	Nr Księgi wieczystej
1	GLIWICE, UL. JESIENNA	1175/7 obręb SOŚNICA	GL1G/00039510/7

3. Drzewa przeznaczone do usunięcia/przesadzenia* (w przypadku większej ilości drzew do wniosku należy dołączyć oddzielnie sporządzoną inwentaryzację)

Lp	Gatunek drzewa (nazwa dwuczłonowa)	Obwód pnia drzewa ¹⁾ [cm]	Przyczyna zamierzonego usunięcia drzewa	Nr działki geodezyjnej nazwa ulicy
1	ZGODNIE Z ZAŁACZONĄ ODDZIELNĄ INWENTARYZACJĄ		Kolizja z realizowanym zadaniem „Budowa dwóch boisk do siatkówki plażowej wraz z wyposażeniem i piłkochwyłami – w systemie zaprojektuj i wybuduj” w ramach realizacji Budżetu Obywatelskiego 2021	1175/7 obręb SOŚNICA

- 1) Obwód pnia drzewa mierzony na wysokości 130cm od gruntu a w przypadku, gdy na tej wysokości drzewo:
a) posiada kilka pni – obwód każdego z tych pni
b) nie posiada pnia – obwód pnia bezpośrednio poniżej korony drzewa.

4. Krzewy przeznaczone do usunięcia/przesadzenia* (w przypadku większej ilości krzewów do wniosku należy dołączyć oddzielnie sporządzoną inwentaryzację)

Lp	Gatunek krzewu	Powierzchnia w m ²	Przyczyna zamierzonego usunięcia krzewów	Nr działki geodezyjnej nazwa ulicy
1	Nie dotyczy			

5. Czy inwestycja wymaga (wypełnić tylko w przypadku gdy drzewa/krzewy kolidują z inwestycją):

	TAK	NIE
Uzyskania pozwolenia na budowę		X
Uzyskania decyzji o środowiskowych uwarunkowaniach albo postanowienia w sprawie uzgodnienia warunków realizacji przedsięwzięcia w zakresie oddziaływania na obszar Natura 2000		X

6. Termin, do którego mają zostać usunięte drzewa/krzewy*

31.12.2021r.
(dzień, miesiąc, rok)

7. Czy usunięcie zieleni wynika z celu związanego z prowadzeniem działalności gospodarczej (zaznaczyć krzyżykiem właściwe pole):

TAK	NIE
	X

8. Czy drzewa/krzewy objęte wnioskiem rosną w pasie drogowym drogi publicznej (zaznaczyć krzyżykiem właściwe pole):

TAK	NIE
	X

9. W związku z usunięciem zieleni planuję wykonanie nasadzeń zastępczych:

TAK	NIE
X	

Nasadenia zastępcze (wypełnić, jeżeli są planowane)

Ip	Gatunek/odmiana	Liczba drzew/ powierzchnia krzewów	Miejsce nasadzenia (adres, numer działki)	Termin wykonania
1	Brzoza brodawkowata	30 sztuk	1175/7 obręb SOŚNICA – zgodnie z załączoną inventaryzacją i planem nasadzeń zastępczych	31.12.2022

Wyżej wymienione nasadenia zastępcze **powinny być zgodne** z dołączonym do wniosku projektem planu nasadzeń zastępczych wykonanym w formie rysunku, mapy lub projektu zagospodarowania terenu

* Niepotrzebne skreślić

*** Oświadczenia składane pod rygorem odpowiedzialności karnej za składanie fałszywych zeznań

Załączniki do wniosku:

- oświadczenie o posiadanym tytule prawnym władania nieruchomością ***
- oświadczenie o posiadanym prawie własności urządzeń, o których mowa w art.49 § 1 kodeksu cywilnego ***
- oświadczenie o udostępnieniu informacji, o której mowa w art. 83 ust. 4 ustawy o *ochronie przyrody* (dotyczy spółdzielni mieszkaniowych i wspólnot mieszkaniowych)***
- zgoda właściciela terenu, jeżeli wnioskodawca nie jest jej właścicielem lub użytkownikiem wieczystym,
- zgoda pozostałych współwłaścicieli nieruchomości w przypadku występowania współwłaścicieli nieruchomości,
- rysunek lub mapa określające usytuowanie drzewa lub krzewu w odniesieniu do granic nieruchomości i obiektów budowlanych istniejących na nieruchomości a w przypadku inwestycji zgodnie z wymogami ustawy *Prawo budowlane* projekt zagospodarowania działki lub terenu określający usytuowanie drzewa lub krzewu w odniesieniu do granic nieruchomości i obiektów budowlanych projektowanych na tej nieruchomości, wykonany przez projektanta posiadającego odpowiednie uprawnienia budowlane,
- dokument potwierdzający udzielenie pełnomocnictwa, gdy wnioskodawca jest pełnomocnikiem (wraz z dowodem uiszczenia opłaty za pełnomocnictwo w wysokości 17zł),
- projekt planu wykonania nasadzeń zastępczych lub przesadzenia drzew lub krzewów, jeżeli są planowane, wykonany w formie rysunku, mapy lub projektu zagospodarowania terenu w przypadku inwestycji (nasadenia zastępcze rozumiane, jako posadzenie drzew lub krzewów, w liczbie nie mniejszej niż liczba usuwanych drzew lub o powierzchni nie mniejszej niż powierzchnia usuwanych krzewów, stanowiących kompensację przyrodniczą za usuwane drzewa i krzewy w rozumieniu art. 3 pkt 8 ustawy z dnia 27 kwietnia 2001r. - *Prawo ochrony środowiska*) z podaniem:
 - liczba, gatunek lub odmiana drzew lub krzewów,
 - miejsce wykonania,
 - termin wykonania nasadzeń lub przesadzenia.
- decyzja o środowiskowych uwarunkowaniach albo postanowienie w sprawie uzgodnienia warunków realizacji przedsięwzięcia w zakresie oddziaływania na obszar Natura 2000, w przypadku realizacji przedsięwzięcia, dla którego wymagane jest ich uzyskanie zgodnie z ustawą z dnia 3 października 2008 r. o udostępnianiu informacji o środowisku i jego ochronie, udziale społeczeństwa w ochronie środowiska oraz o ocenach oddziaływania na środowisko, oraz postanowienie uzgadniające wydawane przez właściwego regionalnego dyrektora ochrony środowiska w ramach ponownej oceny oddziaływania na środowisko, jeżeli jest wymagana lub została przeprowadzona na wniosek realizującego przedsięwzięcie,
- zezwoleń w stosunku do gatunków chronionych na czynności podlegające zakazom określonym w art. 51 ust. 1 pkt 1–4 i 10 oraz w art. 52 ust. 1 pkt 1, 3, 7, 8, 12, 13 i 15 ustawy o *ochronie przyrody*, jeżeli zostało wydane,
- inventaryzacja drzew i krzewów w przypadku ich większej liczby.

Mariusz Komidziński
Naczelnik Wydziału Inwestycji
i Remontów Urzędu Miejskiego
w Gliwicach
Podpis i pieczęć wnioskodawcy

Zgodnie z art. 13 ust. 1 i ust. 2 ogólnego rozporządzenia UE o ochronie danych osobowych nr 2016/679 zwanego dalej „RODO” informujemy, iż:

- Administratorem Pani/Pana danych osobowych jest Marszałek Województwa Śląskiego, z siedzibą przy ul. Ligonia 46, 40-037 Katowice, adres email: kancelaria@slaskie.pl, strona internetowa: bip.slaskie.pl;
- Została wyznaczona osoba do kontaktu w sprawie przetwarzania danych osobowych, adres email: dane.osobowe@slaskie.pl;

3) Pani/Pana dane osobowe będą przetwarzane w następujących celach: uzyskania zezwolenia na usuwanie drzew lub krzewów zgodnie z art. od 83 do 90 ustawy z dnia 16 kwietnia 2004 r. o ochronie przyrody (Dz. U. z 2018 r., poz. 142) oraz w celu ich archiwizacji.

Podstawą prawną przetwarzania danych osobowych jest art. 6 ust. 1 lit. e RODO w związku z ustawą o ochronie przyrody.

4) Pani/Pana dane osobowe będą ujawniane osobom upoważnionym przez administratora danych osobowych, podmiotom upoważnionym na podstawie przepisów prawa. Ponadto w zakresie stanowiącym informację publiczną dane będą ujawniane każdemu zainteresowanemu taką informacją lub publikowane w BIP Urzędu. (Zgodnie z art. 4 odbiorcą jest każdy, komu ujawnia się dane osobowe (osoba fizyczna, osoba prawna, organ publiczny, jednostka lub inny podmiot, podmiot przetwarzający, któremu zostało powierzone przetwarzanie).

5) Pani/Pana dane osobowe będą przechowywane przez okres wynikający z przepisów prawa dotyczących archiwizacji.

6) Przysługuje Pani/Panu prawo dostępu do treści swoich danych oraz prawo żądania ich sprostowania, usunięcia lub ograniczenia przetwarzania, <prawo do przenoszenia danych, prawo wniesienia sprzeciwu wobec przetwarzania>, prawo wniesienia skargi do Prezesa Urzędu Ochrony Danych Osobowych.

7) Podanie przez Panią/Pana danych osobowych jest <wymogiem ustawowym >. Podanie danych jest obowiązkowe a konsekwencją niepodania danych osobowych będzie nierozpatrzenie wniosku

8) Pani/Pana dane osobowe nie będą wykorzystywane do zautomatyzowanego podejmowania decyzji ani profilowania, o którym mowa w art. 22 RODO.

Gliwice 09.02.2021r.
Miejscowość i data oświadczenia

GMINA GLIWICE
Imię, Nazwisko/Nazwa

ul. Zwycięstwa 21
Adres (ulica, nr domu, nr mieszkania)

44-100 Gliwice
Miasto, kod pocztowy

Oświadczenie

Upředzony o odpowiedzialności karnej za zeznanie nieprawdy lub zatajenie prawdy i zapoznany z treścią art. 233 § 1 Kodeksu Karnego, która brzmi:

„kto składa zeznania mające służyć za dowód w postępowaniu lub w innym postępowaniu prowadzonym na podstawie ustawy, zeznaje nieprawdę lub zataja prawdę, podlega karze pozbawienia wolności od 6 miesięcy do lat 8” oświadczam, że:

Gmina Gliwice, ul. Zwycięstwa 21, 44 – 100 Gliwice
(imię, nazwisko/nazwa posiadacza, adres zamieszkania/siedziba)

posiada/~~posiadam~~ tytuł prawny do władania nieruchomością oznaczoną, jako:

działka nr. ew. 1175/7 obręb Sosnica
(wpisać nr działki geodezyjnej/nr działki ogrodowej**)

położonej w rejonie: Gliwice ul. Jesiennej
(miasto, ulica, nr adresowy)

i jestem/jest* jej posiadaczem/współposiadaczem*, jako: dz. 1175/7 – właściciel
(wpisać nazwę formy posiadania np.: właściciel, wieczysty użytkownik, dzierżawca, najemca, trwały zarządca lub inna - jaka)

na podstawie księgi wieczystej, umowy, ~~aktu~~ ~~notarialnego~~, ~~decyzji~~

administracyjnej* : GL1G/00039510/7
(wpisać nr księgi wieczystej, umowy, decyzji)

.....
Czytelny podpis osoby składającej oświadczenie

* Niepotrzebne skreślić

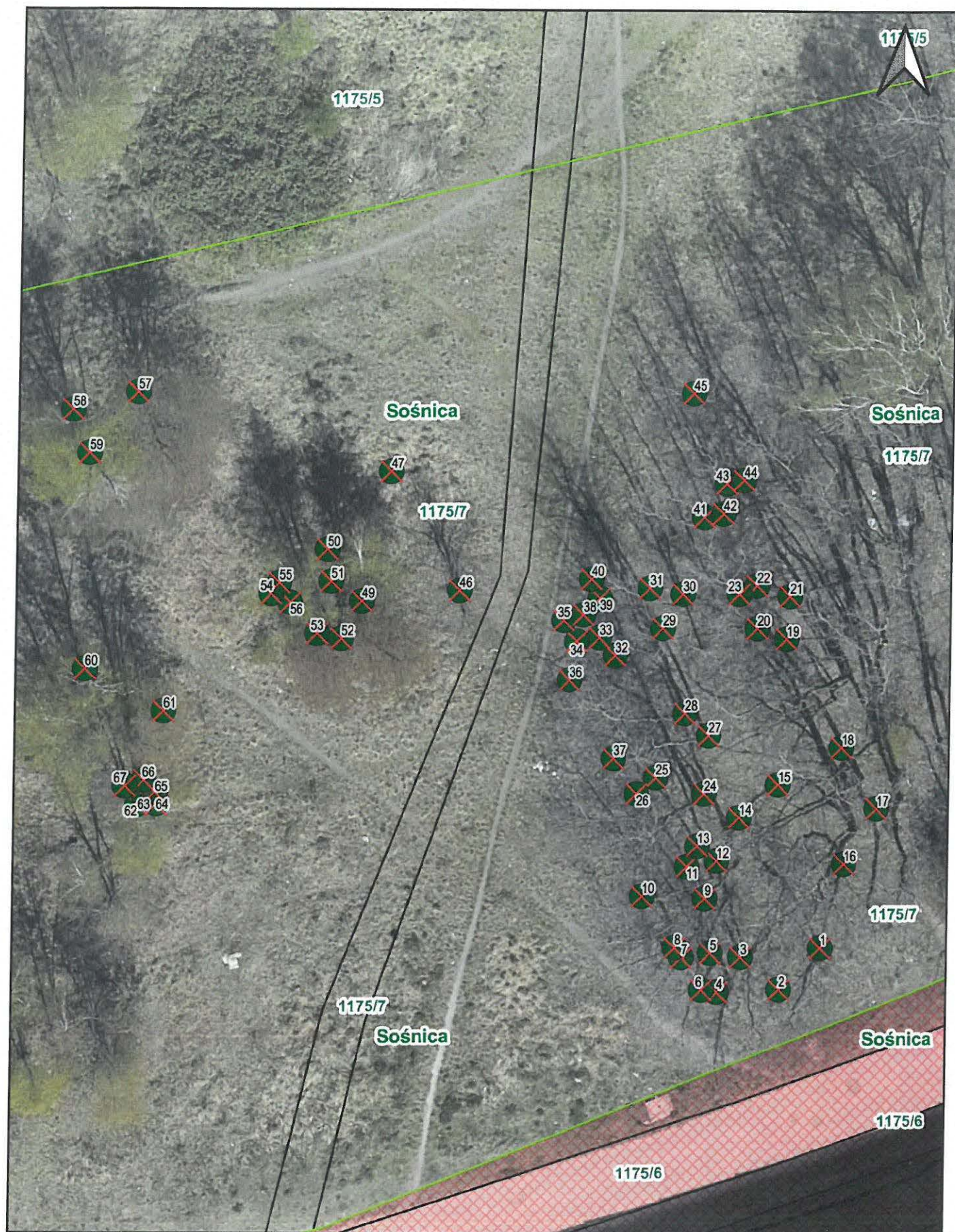
** Dotyczy użytkowników rodzinnych ogrodów działkowych

Wykaz wszystkich drzew do usunięcia z działki nr 1175/7 obr. Sośnica



Lp	Nr inw.	Gatunek	Obwód pnia (cm)	Opis	Zadania
1	1	Topola osika	55+32	Zdrowe	wycinka - nie wymaga zezwolenia
2	2	Topola osika	42	Zdrowe	wycinka - nie wymaga zezwolenia
3	3	Topola osika	39	Zdrowe	wycinka - nie wymaga zezwolenia
4	4	Topola osika	59	Zdrowe	wycinka - nie wymaga zezwolenia
5	5	Topola osika	57	Zdrowe	wycinka - nie wymaga zezwolenia
6	6	Topola osika	26	Zdrowe	wycinka - nie wymaga zezwolenia
7	7	Topola osika	25	Zdrowe	wycinka - nie wymaga zezwolenia
8	8	Topola osika	20	Zdrowe	wycinka - nie wymaga zezwolenia
9	9	Topola osika	43	Zdrowe	wycinka - nie wymaga zezwolenia
10	10	Topola osika	57	Wypróchnienie w odziomku	wycinka – po uzyskaniu zezwolenia
11	11	Topola osika	45	Zdrowe	wycinka - nie wymaga zezwolenia
12	12	Topola osika	62	Zdrowe	wycinka - nie wymaga zezwolenia
13	13	Topola osika	45	Zdrowe	wycinka - nie wymaga zezwolenia
14	14	Topola osika	66	Zdrowe	wycinka – po uzyskaniu zezwolenia
15	15	Topola osika	35+28	Zdrowe	wycinka - nie wymaga zezwolenia
16	16	Topola osika	62	Zgnilizna pnia	wycinka – po uzyskaniu zezwolenia
17	17	Topola osika	103+66	Jeden martwy przewodnik, owocniki rozszczepki pospolitej	wycinka – po uzyskaniu zezwolenia
18	18	Topola osika	56	Zdrowe	wycinka – po uzyskaniu zezwolenia
19	19	Topola osika	41	Martwe	wycinka - nie wymaga zezwolenia
20	20	Topola osika	35	Martwe	wycinka - nie wymaga zezwolenia
21	21	Topola osika	88+40	Jeden martwy przewodnik, owocniki rozszczepki pospolitej	wycinka – po uzyskaniu zezwolenia
22	22	Topola osika	26	Martwe	wycinka - nie wymaga zezwolenia
23	23	Topola osika	30	Martwe	wycinka - nie wymaga zezwolenia
24	24	Topola osika	88	Zdrowe	wycinka – po uzyskaniu zezwolenia
25	25	Topola osika	36	Zdrowe	wycinka - nie wymaga zezwolenia
26	26	Topola osika	44	Zdrowe	wycinka - nie wymaga zezwolenia
27	27	Topola osika	29+60	Zdrowe	wycinka – po uzyskaniu zezwolenia
28	28	Topola osika	76	Zdrowe	wycinka – po uzyskaniu zezwolenia
29	29	Topola osika	39	Zdrowe	wycinka - nie wymaga zezwolenia
30	30	Topola osika	56	Zdrowe	wycinka - nie wymaga zezwolenia
31	31	Topola osika	43	Zdrowe	wycinka - nie wymaga zezwolenia
32	32	Topola osika	45	Zdrowe	wycinka - nie wymaga zezwolenia
33	33	Topola osika	14	Zdrowe	wycinka - nie wymaga zezwolenia
34	34	Topola osika	23	Zdrowe	wycinka - nie wymaga zezwolenia
35	35	Topola osika	32	Zdrowe	wycinka - nie wymaga zezwolenia
36	36	Topola osika	23	Zdrowe	wycinka - nie wymaga zezwolenia
37	37	Topola osika	13	Zdrowe	wycinka - nie wymaga zezwolenia
38	38	Topola osika	38	Zdrowe	wycinka - nie wymaga zezwolenia
39	39	Topola osika	16	Zdrowe	wycinka - nie wymaga zezwolenia
40	40	Topola osika	22	Zdrowe	wycinka - nie wymaga zezwolenia
41	41	Topola osika	42	Zdrowe	wycinka - nie wymaga zezwolenia
42	42	Topola osika	39	Zdrowe	wycinka - nie wymaga zezwolenia
43	43	Topola osika	29	Zdrowe	wycinka - nie wymaga zezwolenia
44	44	Topola osika	21	Zdrowe	wycinka - nie wymaga zezwolenia
45	45	Topola osika	28	Zdrowe	wycinka - nie wymaga zezwolenia
46	46	Jesion pensylwański	48+43	Zdrowe	wycinka – po uzyskaniu zezwolenia
47	47	Jesion wyniosły	13	Zdrowe	wycinka - nie wymaga zezwolenia
48	49	Brzoza brodawkowata	39	Zdrowe	wycinka – po uzyskaniu zezwolenia
49	50	Czeremcha zwyczajna	36+15	Zdrowe	wycinka – po uzyskaniu zezwolenia

Wykaz wszystkich drzew do usunięcia z działki nr 1175/7 obr. Sośnica

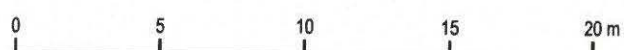
Lp	Nr inw.	Gatunek	Obwód pnia (cm)	Opis	Zadania
50	51	Brzoza brodawkowata	40	Zdrowe	wycinka – po uzyskaniu zezwolenia
51	52	Czeremcha zwyczajna	71	Zdrowe	wycinka – po uzyskaniu zezwolenia
52	53	Czeremcha zwyczajna	55+33	Zdrowe	wycinka – po uzyskaniu zezwolenia
53	56	Brzoza brodawkowata	46	Zdrowe	wycinka – po uzyskaniu zezwolenia
54	54	Brzoza brodawkowata	19	Zdrowe	wycinka - nie wymaga zezwolenia
55	55	Brzoza brodawkowata	27	Zdrowe	wycinka - nie wymaga zezwolenia
56	57	Czeremcha zwyczajna	64+48+57	Zdrowe	wycinka – po uzyskaniu zezwolenia
57	58	Brzoza brodawkowata	40+49+92	Zgnilizna miękka na dwóch przewodnikach	wycinka – po uzyskaniu zezwolenia
58	59	Brzoza brodawkowata	43+48	Rozwidlenie V-kształtne w odziomku, ryzyko rozłamania.	wycinka – po uzyskaniu zezwolenia
59	60	Brzoza brodawkowata	67	Zachwiana statyka	wycinka – po uzyskaniu zezwolenia
60	61	Czeremcha zwyczajna	57+44+38	Zdrowe	wycinka – po uzyskaniu zezwolenia
61	62	Brzoza brodawkowata	45	Zdrowe	wycinka – po uzyskaniu zezwolenia
62	63	Brzoza brodawkowata	45	Zdrowe	wycinka – po uzyskaniu zezwolenia
63	64	Brzoza brodawkowata	33	Zdrowe	wycinka – po uzyskaniu zezwolenia
64	65	Brzoza brodawkowata	12	Zdrowe	wycinka - nie wymaga zezwolenia
65	66	Brzoza brodawkowata	31	Zdrowe	wycinka – po uzyskaniu zezwolenia
66	67	Brzoza brodawkowata	31	Zdrowe	wycinka – po uzyskaniu zezwolenia



Oznaczenia:

-  Drzewo liściaste do wycinki
-  Drzewo iglaste do wycinki

Skala 1:250





● Drzewa do
(30 sztuk)

Plan naszdzeń zastępczych

