



WSZYSTKIE ROBOTY NALEŻY WYKONYWAĆ ZGODNIE Z POLSKIMI NORMAMI, "WARUNKAMI TECHNICZNYMI WYKONANIA I ODBIORU ROBÓT BUDOWLANO-MONTAŻOWYCH" OPRACOWANYMI PRZEZ INSTYTUT TECHNIKI BUDOWLANEJ ORAZ ZASADAMI WIEDZY I SZTUKI BUDOWLANEJ.

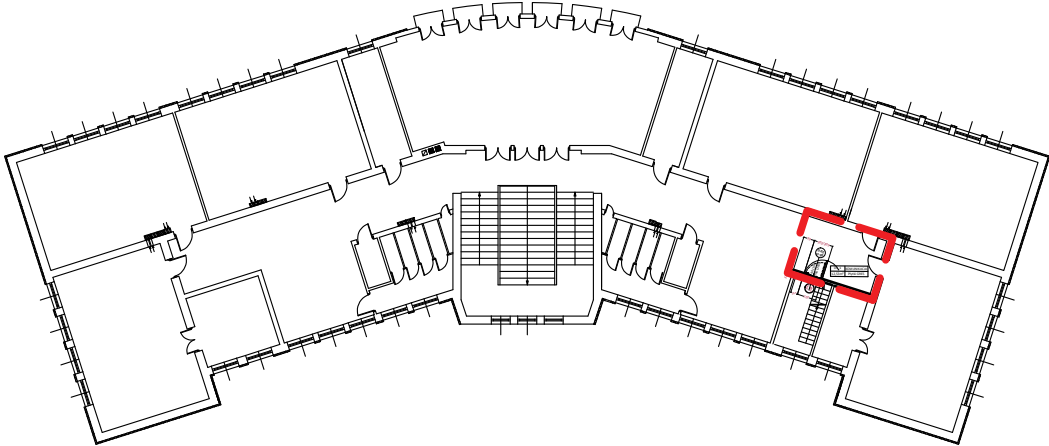
WSZELKIE ELEMENTY STOLARKI OKIENNEJ I DRZWIOWEJ, OKŁADZIN ELEWACYJNYCH, BARIEREK MONTOWAĆ NA PODSTAWIE ZWERYFIKOWANYCH OBMIARÓW RZECZYWISTYCH WYKONYWANYCH NA OBIEKCIE.

PRZED PRZYSTĄPIENIEM DO PRAC BUDOWLANYCH NALEŻY SPRAWDZIĆ WYMIARY W MIEJSCU PRZEZNACZENIA. NIE MOŻNA BRAĆ WYMIARÓW Z RYSUNKÓW. OBOWIĄZUJĄCE SĄ JEDYNIENIE PODANE WARTOŚCI. PROJEKT WYKONANO NA PODSTAWIE INWENTARYZACJI, W ZWIĄZKU Z TYM WSZYSTKIE WYMIARY SKORYGOWAĆ W TRAKCIE ROBÓT PO ZDJĘCIU WARSTW WYKOŃCZENIOWYCH.

PRZY ZASTOSOWANIU MATERIAŁÓW I TECHNOLOGII NALEŻY ŚCIŚLE STOSOWAĆ SIĘ DO ZALECEŃ PRODUCENTÓW.

RYUNKI NALEŻY ROZPATRYWAĆ ŁĄCZNIE Z OPISEM TECHNICZNYM.

- Nadproże prefabr. typu L
- Nadproże stal. HEB120
- Wyburzenia
- Zamurowania
- Zakres opracowania



Temat projektu:	Przebudowa budynku Szkoły Podstawowej nr 2 położonego na działce nr 178 (obręb Wilcze Gardło) przy ulicy Lewkonii 2 w Gliwicach obejmującej m.in. pomieszczenia piwniczne kotłowni węglowej z przeznaczeniem na kotłownię gazową, w celu dostosowania budynku, w tym kotłowni gazowej do obowiązujących przepisów ochrony przeciwpożarowej, z budową wewnętrznej instalacji gazowej w celu podłączenia 2 kotłów gazowych dwufunkcyjnych z zamkniętą komorą o mocy 66kW każdy, wraz z odcinkiem instalacji w gruncie, oraz rozbiórką obiektu składu opału, w ramach zadania: Szkoła Podstawowa nr 2 ul. Lewkonii 2 w Gliwicach - przebudowa kotłowni wraz z przyłączem gazowym - dokumentacja projektowa				
Inwestor:	GLIWICE Miasto na prawach powiatu, ul. Zwycięstwa 21, 44-100 Gliwice				
Temat rysunku:	RZUT 1 PIĘTRA				
Branża:	AK - ARCHITEKTURA / KONSTRUKCJA			Faza:	PB
Zespół projektowy:	mgr inż. arch. <b>Bożena WITA</b> Architektura	Nr upr.	696/01	Data:	02/2021r.
				Skala:	1:50 1:250
	Mgr inż. <b>Izabela GROBORZ - MUSIK</b> Konstrukcja	Nr upr.	430/88	Strona:	<b>41</b>
				Nr rysunku:	<b>AK-06</b>