

ZT/401/2021/1339

Gliwice, 22.02.2021 r.



Urząd Miejski w Gliwicach
Wydział Inwestycji i Remontów
ul. Zwycięstwa 21
44-100 Gliwice

Dotyczy: wstępnej informacji na temat podłączenia do sieci wod.-kan. projektowanej rozbudowy sali szermierczej przy Zespole Szkół Łączności przy ul. Warszawskiej 35 w Gliwicach

W nawiązaniu do Państwa e – maila z dnia 09.02.2021 r. uprzejmie informujemy, że istnieje możliwość dostarczenia wody jak i odprowadzenia ścieków bytowych z wykorzystaniem instalacji wewnętrznej szkoły pod warunkiem, że średnice istniejących przyłączy będą wystarczające dla istniejącej jak i planowanej zabudowy, co winno zostać potwierdzone stosownymi obliczeniami.

Jednocześnie wskazujemy, że planowana rozbudowa zaznaczona na załączonym planie koliduje z istniejącym przewodem wodociągowym PE ϕ 110 mm. Przy projektowaniu ww. rozbudowy należy zachować przepisowe odległości od wskazanego przewodu.

W przypadku braku takiej możliwości będzie zachodziła konieczność jego przebudowy

Z poważaniem
KIEROWNIK
DZIAŁU TECHNICZNEGO
Barbara Małyszewicz-Wróbel

Sprawę prowadzi: Bogumiła Teterycz 32 / 425 45 04

Załącznik:

1.Mapa

Kopia:

1.ZT B.T. aa.+ mapa

Przedsiębiorstwo Wodociągów i Kanalizacji Sp.z o.o.

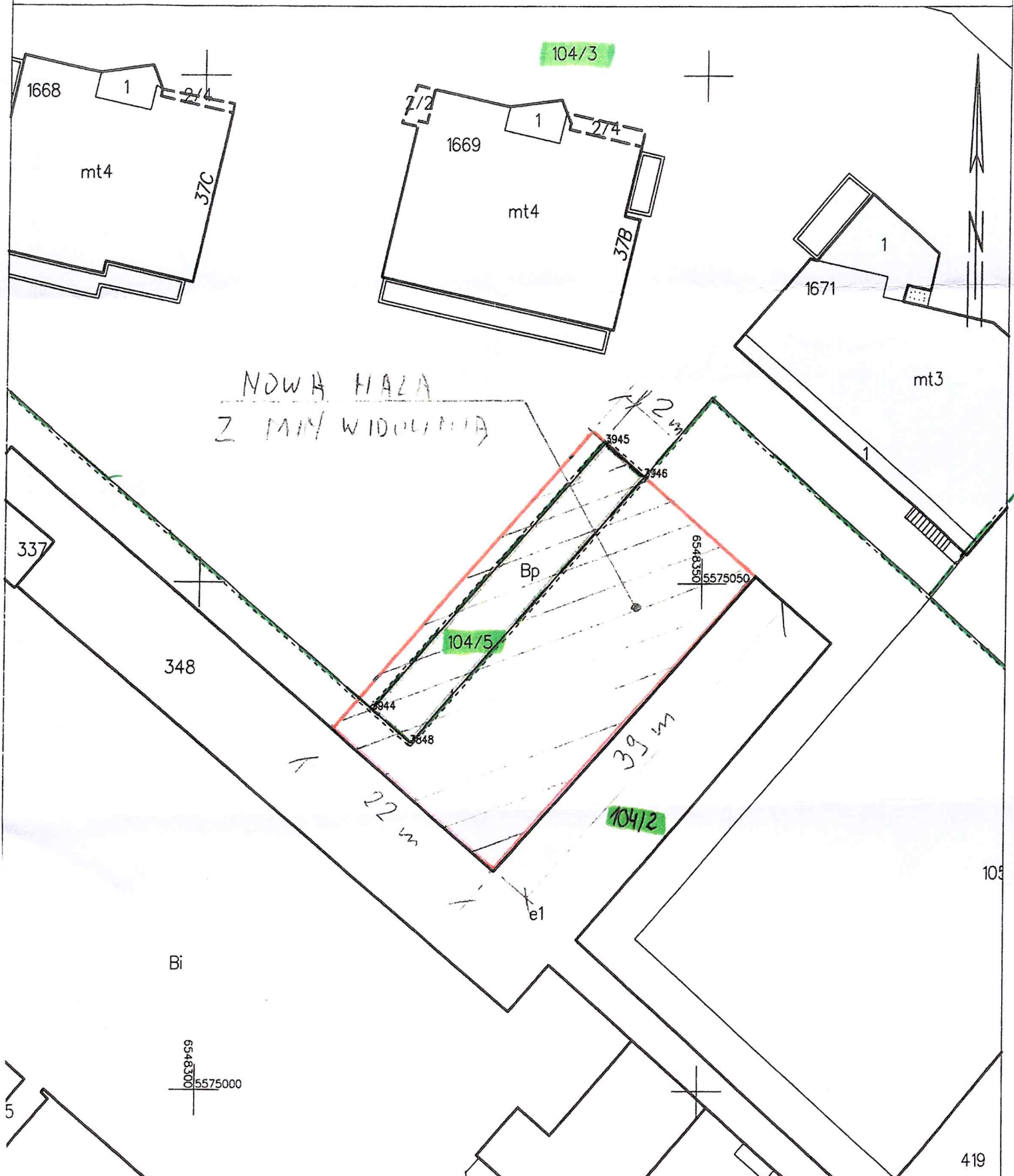
Konto: Bank Handlowy w Warszawie S.A.
 30103015080000000804347003
 NIP 631-010-26-08
 Sąd Rejonowy w Gliwicach Wydział X
 KRS 0000027652
 Kapitał zakładowy 207 195 000,00 zł

Biuro Obsługi Klienta: tel.: +48 32 338 71 71
 tel.: +48 32 232 17 06
 fax.: +48 32 232 31 35
 bok@pwik.gliwice.pl
 Sekretariat: tel.: +48 32 428 44 65

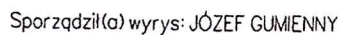
ul. Rybnicka 47
 44-100 Gliwice

pwik@pwik.gliwice.pl
 www.pwik.gliwice.pl
 Strona 1 z 1

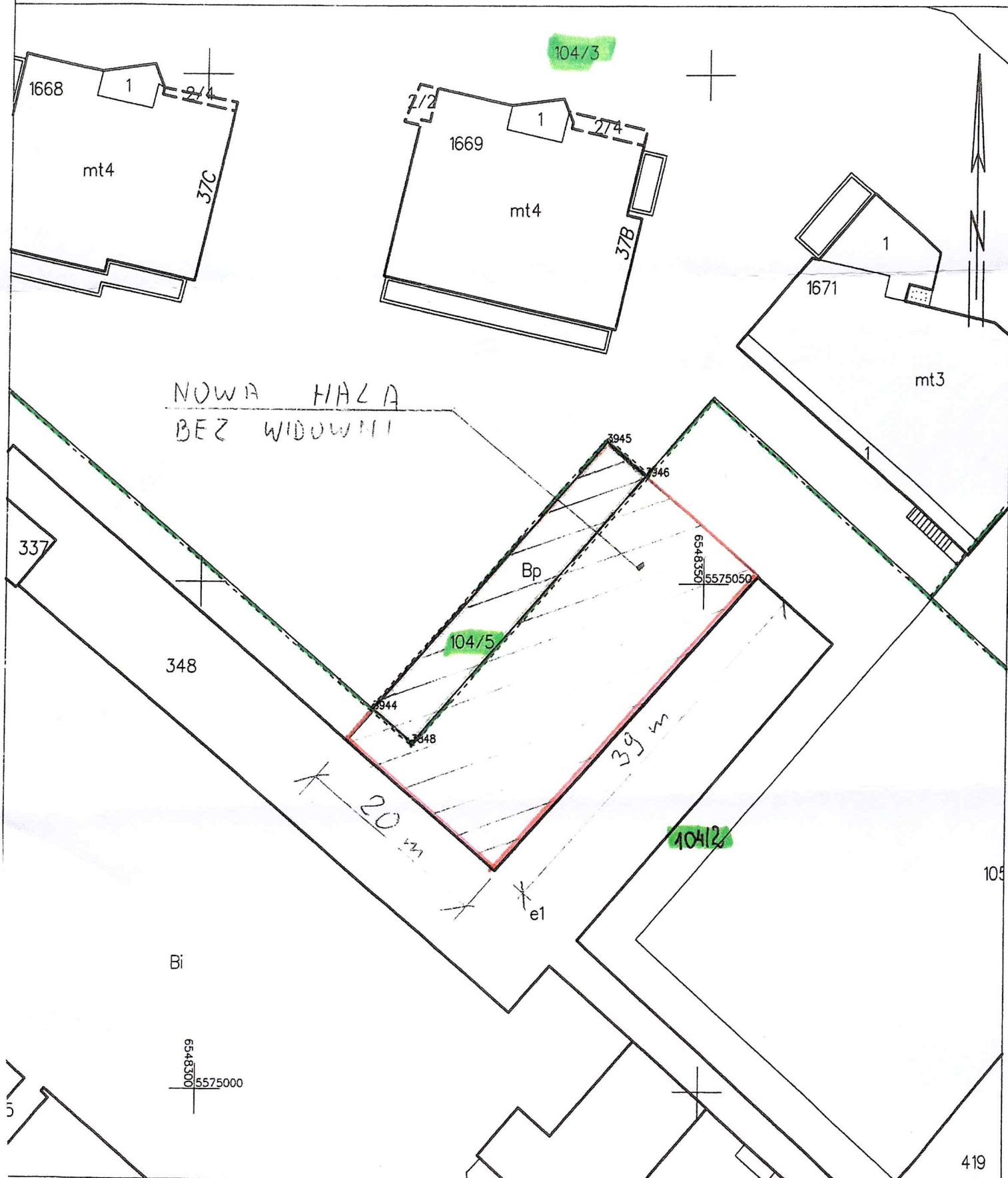
WYRYS Z MAPY EWIDENCYJNEJ
SKALA 1:500
obr. Zatorze 0060: dz. 104/5



Układ odniesienia: PL-ETRF89, układ wsp. płaskich: PL-PL-2000 strefa 6, układ wys.: PL-EVRF2007-NH
Sekcje mapy: 6.130.27.01.1.1; 6.131.27.21.3.3



WYRYS Z MAPY EWIDENCYJNEJ
SKALA 1:500
obr. Zatorze 0060: dz. 104/5



Układ odniesienia: PL-ETRF89, układ wsp. płaskich: PL-PL-2000 strefa 6, układ wys.: PL-EVRF2007-NH
Seksja mapy: 6.130.27.01.1.1; 6.131.27.21.3.3

