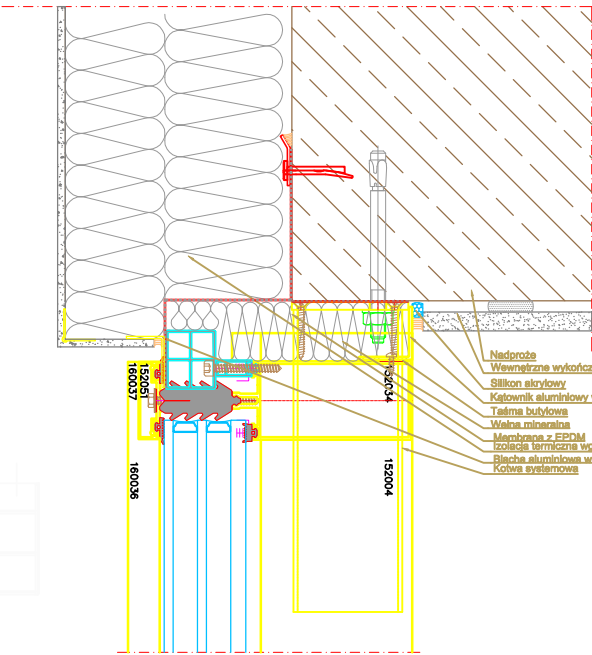


PROJEKTOWANA FASADA SZKLANA NAD WEJŚCIEM GŁÓWNYM

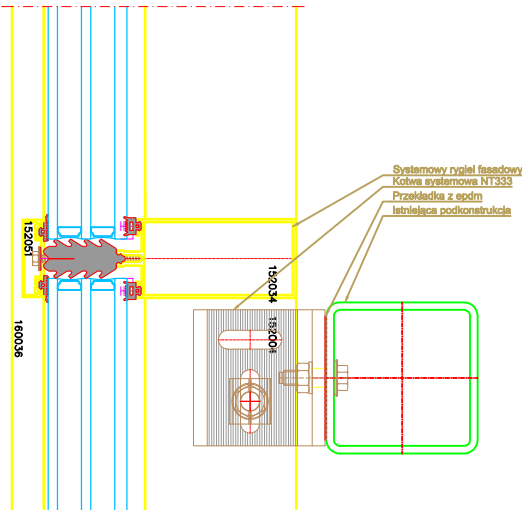
SKALA 1:50

SPECYFIKACJA - FASADA SZKLANA NAD WEJŚCIEM

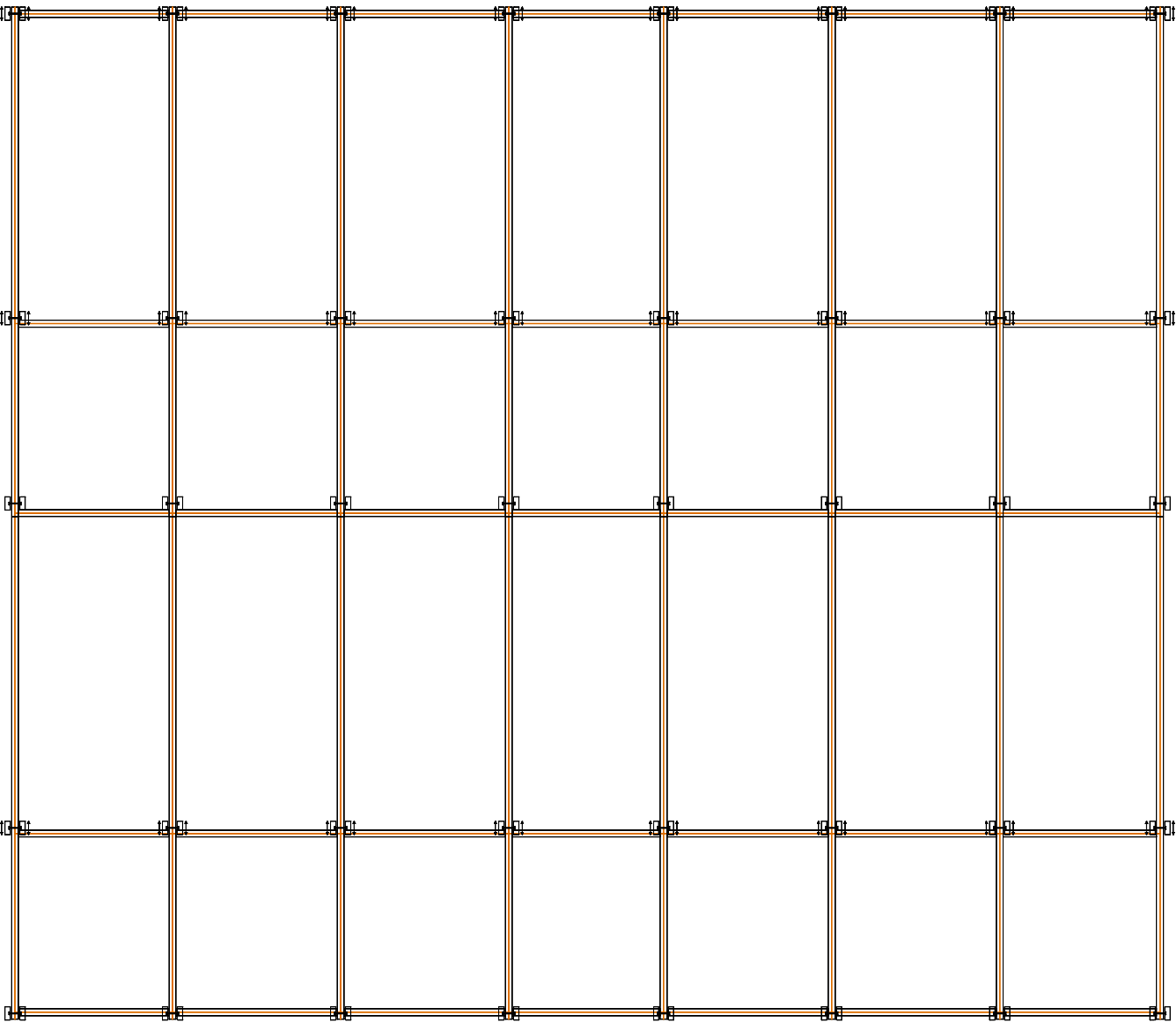
- fasada aluminiowo - szklana
- system słupowo ryglowy
- szerokość słupa/ rygla 52mm
- szerokość listwy ostonowej 51mm
- wysokość listwy ostonowej słupa/rygla 21/14mm
- głębokość konstrukcyjna słupa/rygla na podstawie obliczeń statycznych
- szkło zespolone, dwukomorowe spełniające wymagania PN-EN 1279-1:2006 i PN-EN 1279-5:2011 o $U_g = 0,5 \text{ W/m}^2\text{K}$
- współczynnik przenikania ciepła dla całej konstrukcji $U_{cw} < 0,9 \text{ W/m}^2\text{K}$
- kolor ślusarki RAL
- obwodowo uszczelnienie z konstrukcją budynku za pomocą systemowego fartucha epdm GF300



Montaż ściany osłonowej w ścianie dwuwarstwowej
- przekrój pionowy górny



Montaż pośredni ściany osłonowej
- przekrój pionowy



UWAGA:

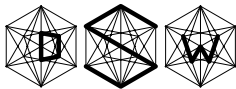
- Przed przystąpieniem do robót budowlanych wszystkie wymiary należy zweryfikować na budowie.
- Wszystkie prace należy prowadzić zgodnie ze sztuką budowlaną, wiedzą techniczną oraz obowiązującymi przepisami techniczno-budowlanymi.
- Wszystkie materiały budowlane powinny posiadać atesty dopuszczające do stosowania w budownictwie i powinny być stosowane zgodnie z zaleceniami.
- Projekt budowlano-wykonawczy architektoniczny rozpatrywać łącznie z projektami branżowymi konstrukcji i instalacji.
- Ostateczny dobór kolorystyki wszystkich elementów pod ścisłym nadzorem projektanta.
- W razie jakichkolwiek niejasności należy skontaktować się z projektantem. Wszelkie odstępstwa i zmiany w projekcie wymagają aprobaty projektanta.



PROJEKT
WYKONAWCZY

DSW DOROTA SETLAK-WRÓBLEWICZ

adres: ul. Św. Barbary 14/36, 41-516 Chorzów
e-mail: dsw@dswprojekt.pl
telefon: 736 249 068
strona: dswprojekt.pl



TEMAT:
ROBOTY BUDOWLANE POLEGAJĄCE NA REMONCIE BUDYNKU ZESPÓŁU SZKOLNO-PRZEDSZKOLNEGO NR 5 PRZY UL. KOZIELSKIEJ 39 W GUMIACH W ZAKRESIE REMONTU ZEWNĘTRZNYCH PRZEBÓGÓD BUDOWLANYCH WRAZ Z IZOLACJĄ FUNDAMENTÓW, BUDOWĄ WENTYLACJI MECHANICZNEJ I OCIEPLENIEM ŚCIAN HALI SPORTOWEJ W RAMACH ZADANIA PN-„TERMOODERNAIZACJA BUDYNKU ZESPÓŁU SZKOLNO-PRZEDSZKOLNEGO NR 5 PRZY UL. KOZIELSKIEJ 39 W GUMIACH”

OBIEKT:
ZESPÓŁ SZKOLNO-PRZEDSZKOLNY NR 5
UL. KOZIELSKA 39, 44-100 GLIWICE

INWESTOR:
GLIWICE - MIASTO NA PRAWACH POWIATU
UL. ZWYCIĘSTWA 21, 44-100 GLIWICE

PROJEKTANCI:
MGR INŻ. DOROTA SETLAK-WRÓBLEWICZ
MGR INŻ. JUSTYNA MROZEK
MGR INŻ. ARCH. LESZEK FLICIŃSKI
MGR INŻ. ARCH. MARTA SMOŁKA
MGR INŻ. ARCH. WERONIKA CINAŁ

upr. nr SLK/2416/POOK/08
upr. nr SLK/5945/PBKb/17
upr. nr 55/10/SLOKK/II
upr. nr 20/SLOKK/2016

TEMAT RYSUNKU:

DETAL
BUDOWLANY 18
SEGMENT
A, B, C, D

FAZA:
PROJEKT WYKONAWCZY

DATA:
MAJ
2021

SKALA:
1:50

NR RYS.:
38'
NR STR.:

BRANŻA
BUDOWLANO-ARCHITEKTONICZNA