

**ZARZĄDZENIE**  
**PREZYDENTA MIASTA GLIWICE**  
**NR PM 206/2011**

z dnia 19. stycznia 2011 r.

w sprawie: obciążenia działek stanowiących własność miasta Gliwice o numerach: 248 o pow. 0,0572 ha, 493 o pow. 0,0143 ha, 494 o pow. 0,0539 ha, 496/1 o pow. 0,0176 ha, 500/2 o pow. 0,5224 ha, 930 o pow. 0,1032 ha, obręb Kolej, służebnością przesyłu na rzecz PEC – Gliwice Sp. z o.o. z siedzibą w Gliwicach przy ul. Królewskiej Tamy 135.

**Działając na podstawie:**

- art. 26 ust. 1, art. 30 ust. 2 pkt 3 z dnia 8 marca 1990r. o samorządzie gminnym (tekst jednolity Dz. U. Nr 142 z 2001r. poz. 1591 z późn. zm.)
- art. 13 ust 1, art. 25 ustawy z 21 sierpnia 1997r. o gospodarce nieruchomościami (tekst jednolity Dz. U. Nr 102 z 2010 r. poz. 651 z późn. zm.)
- Uchwała Rady Miejskiej w Gliwicach NR XXV/674/2004 z dnia 2 grudnia 2004 r. w sprawie zasad gospodarowania nieruchomościami Miasta Gliwice w zakresie nabycia, zbycia, obciążania oraz ich wydzierżawiania na okres dłuższy niż 3 lata z późn.zm.

**postanawiam:**

1. Obciążyć:

- działkę nr 248 o pow. 0,0572 ha, obręb Kolej, zapisaną w KW Nr: **GL1G/00063946/9**, poł. na wsch. od ul. Hutniczej, na której znajduje się sieć kanałowa o długości 11,80 m i szer. 1,08 m, zaznaczona na załączniku nr 1,
- działkę nr 493 o pow. 0,0143 ha, obręb Kolej, zapisaną w KW Nr: **GL1G/00047001/5**, poł. na płd. od ul. Przewozowej 10, na której znajduje się sieć kanałowa o długości 0,30 m i szer. 2,31 m, zaznaczona na załączniku nr 2,
- działkę nr 494 o pow. 0,0539 ha, obręb Kolej, zapisaną w KW Nr: **GL1G/00035768/2**, poł. na rogu ul. Królewskiej Tamy i ul. Błogosławionego Czesława, na której znajduje się sieć kanałowa o długości 40,60 m i szer. 2,31 m, zaznaczona na załączniku nr 3,
- działkę nr 496/1 o pow. 0,0176 ha, obręb Kolej, zapisaną w KW Nr: **GL1G/00047006/0**, poł. przy ul. Królewskiej Tamy, na której znajduje się sieć kanałowa o długości 22,00 m i szer. 2,31 m, zaznaczona na załączniku nr 4,
- działkę nr 500/2 o pow. 0,5224 ha, obręb Kolej, zapisaną w KW Nr: **GL1G/00035384/6**, poł. na płn. ul. Królewskiej Tamy, na której znajduje się sieć napowietrzna o długości 35,80 m i szer. 1,24 m, zaznaczona na załączniku nr 5,
- działkę nr 930 o pow. 0,1032 ha, obręb Kolej, zapisaną w KW Nr: **GL1G/00062890/4**, poł. przy ul. Królewskiej Tamy, na której znajduje się sieć napowietrzna o długości 16,50 m i szer. 1,97 m, zaznaczona na załączniku nr 6,
- nieograniczoną w czasie odpłatną służebnością przesyłu na rzecz Przedsiębiorstwa Energetyki Ciepłej – Gliwice Spółka z o.o. z siedzibą w Gliwicach przy ul. Królewskiej

Tamy 135, w pasie odpowiadającym długości i szerokości urządzeń ciepłowniczych posadowionych na ww. działkach, przedstawionych graficznie na załącznikach mapowych do niniejszego zarządzenia od nr: 1 do 6 - w celu korzystania z tych urządzeń zgodnie z ich przeznaczeniem.

2. Ustalić jednorazową opłatę z tytułu ustanowienia służebności w wysokości:
  - dla sieci posadowionej na działce nr 248 – kwota 477,00 zł netto,
  - dla sieci posadowionej na działce nr 493 – kwota 20,00 zł netto,
  - dla sieci posadowionej na działce nr 494 – kwota 3.564,00 zł netto,
  - dla sieci posadowionej na działce nr 496/1 – kwota 2.897,00 zł netto,
  - dla sieci posadowionej na działce nr 500/2 – kwota 2.109,00 zł netto,
  - dla sieci posadowionej na działce nr 930 – kwota 2.029,00 zł netto,co daje łączną wartość służebności w kwocie 11.096,00 zł netto, co po doliczeniu podatku VAT w wysokości 2.552,08 zł daje kwotę 13.648,08 zł brutto.
5. Wykonanie zarządzenia powierzyć Kierownikowi Referatu Zarządzania Nieruchomościami.
6. Nadzór nad wykonaniem zarządzenia powierzyć Naczelnikowi Wydziału Gospodarki Nieruchomościami.
7. Zarządzenie podlega publikacji w Biuletynie Informacji Publicznej.
8. Zarządzenie wchodzi w życie z dniem podjęcia.

Zastępca Prezydenta Miasta

Adam JEWAJAN

14.07 2011

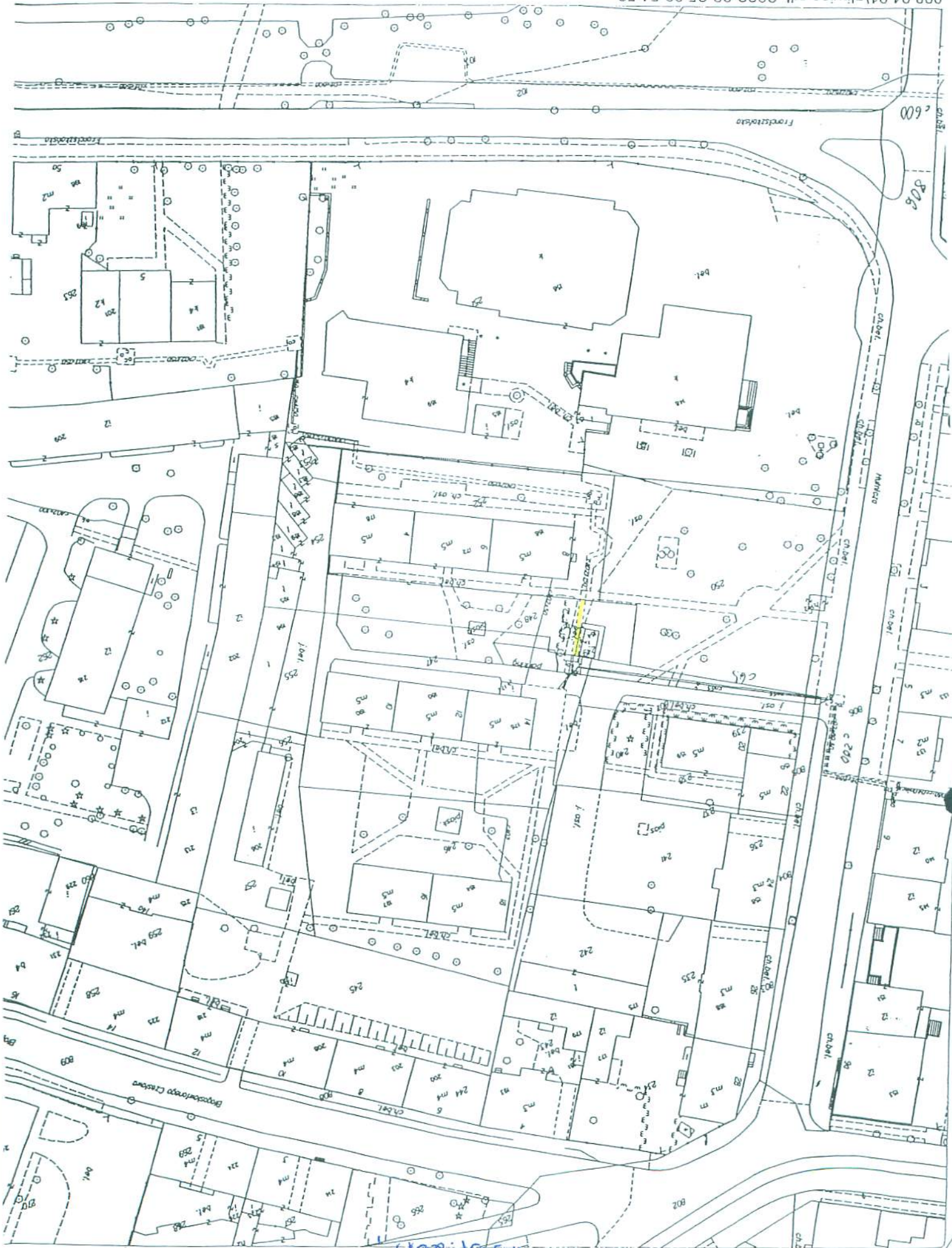
RADCA PRAWNY  
Jacek Gorczyński  
Kt2402

Z-ca Naczelnika

mgr inż. Aleksandra Wysocka

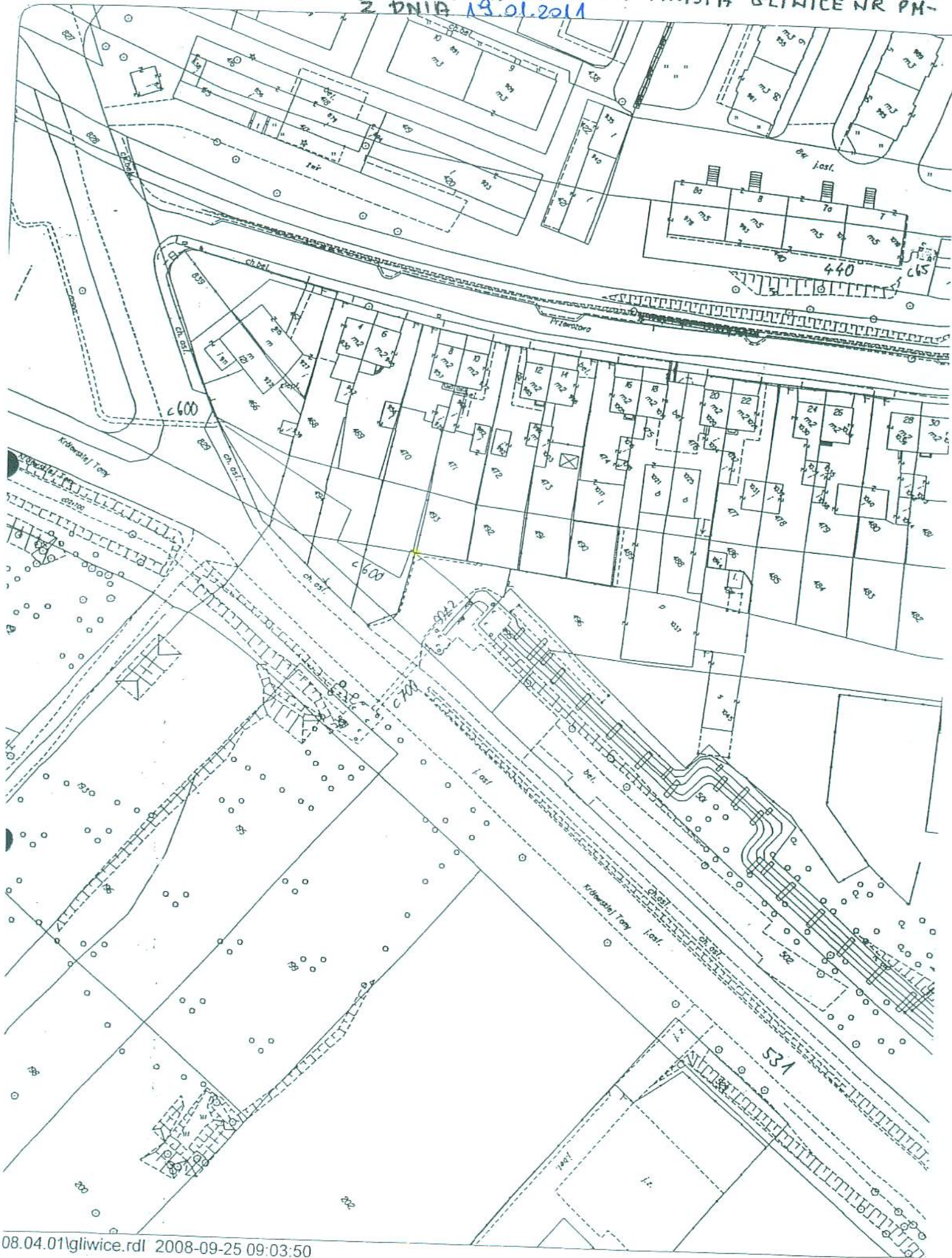
2011-07-18

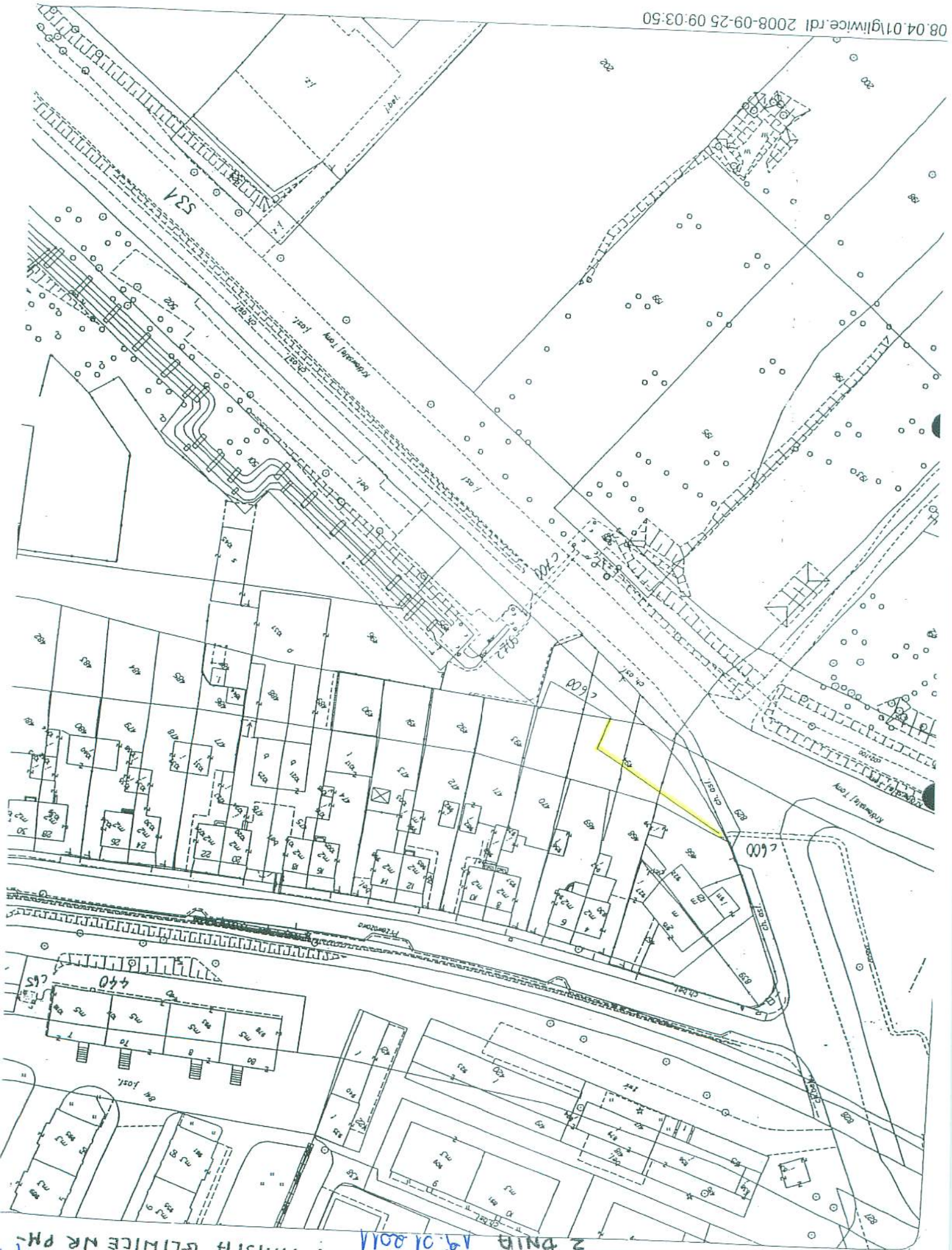
ZATĄCZNIK NR 1  
DO ZARZĄDZENIA PREZYDENTA MIASTA GŁIWICE NR PM-206/11  
Z DNIA 19.01.2011



008.04.01\gliwice.rdl 2008-09-25 09:51:56

ZAŁĄCZNIK NR 2  
DO ZARZĄDZENIA PREZYDENTA MIASTA GLIWICE NR PM-  
2 DNIA 19.01.2011 206/11



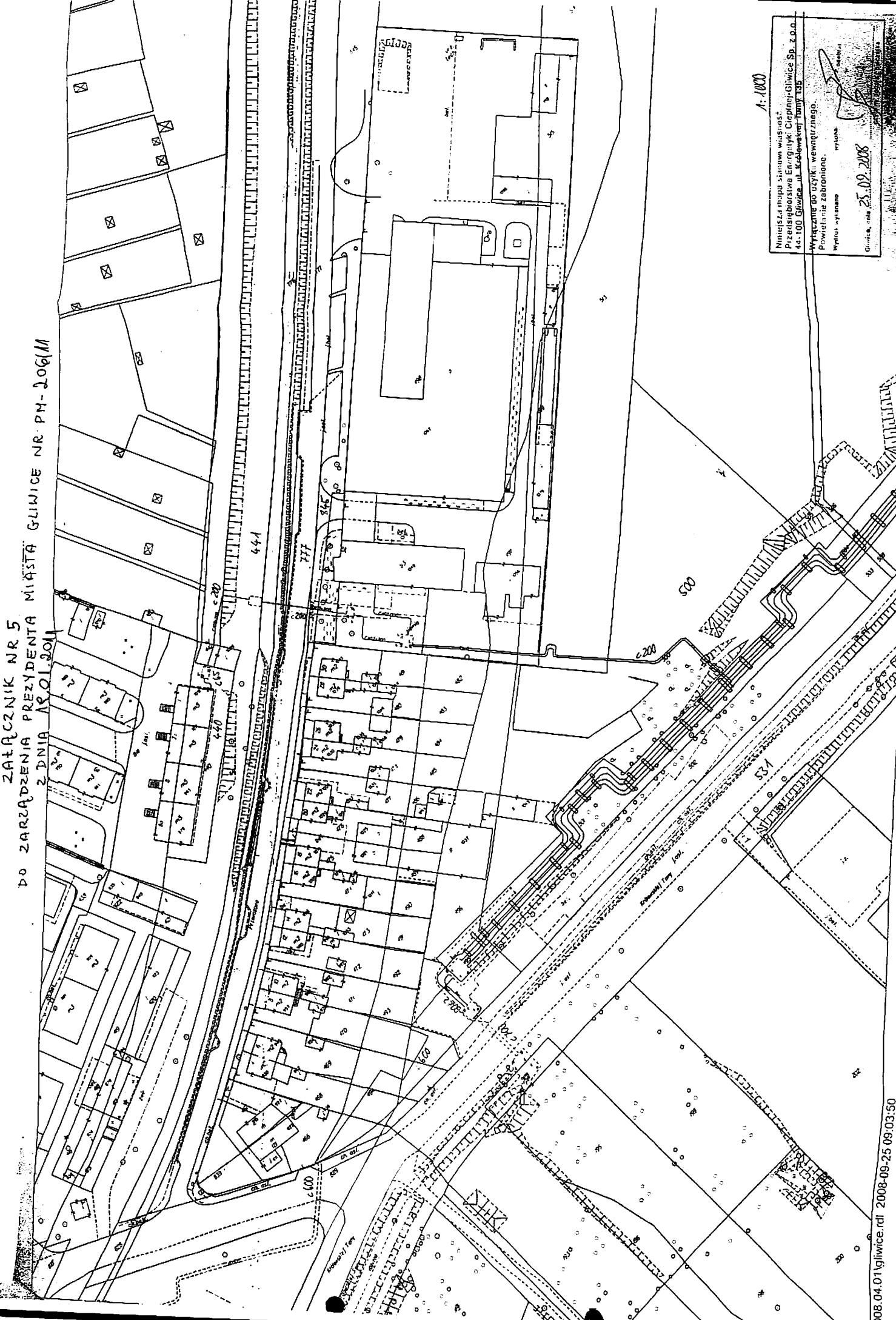


ZAŁĄCZNIK NR 3  
 DO ZARZĄDZENIA PREZYDENTA MIASTA GŁIWICE NR PH-  
 2 DNR 19.01.2011  
 2009/M

ZATACZNIK NR 4  
DO ZARZĄDZENIA PREZYDENTA MIASTA GLIWICE NR PM-206/11  
Z DNIA 04.01.2011



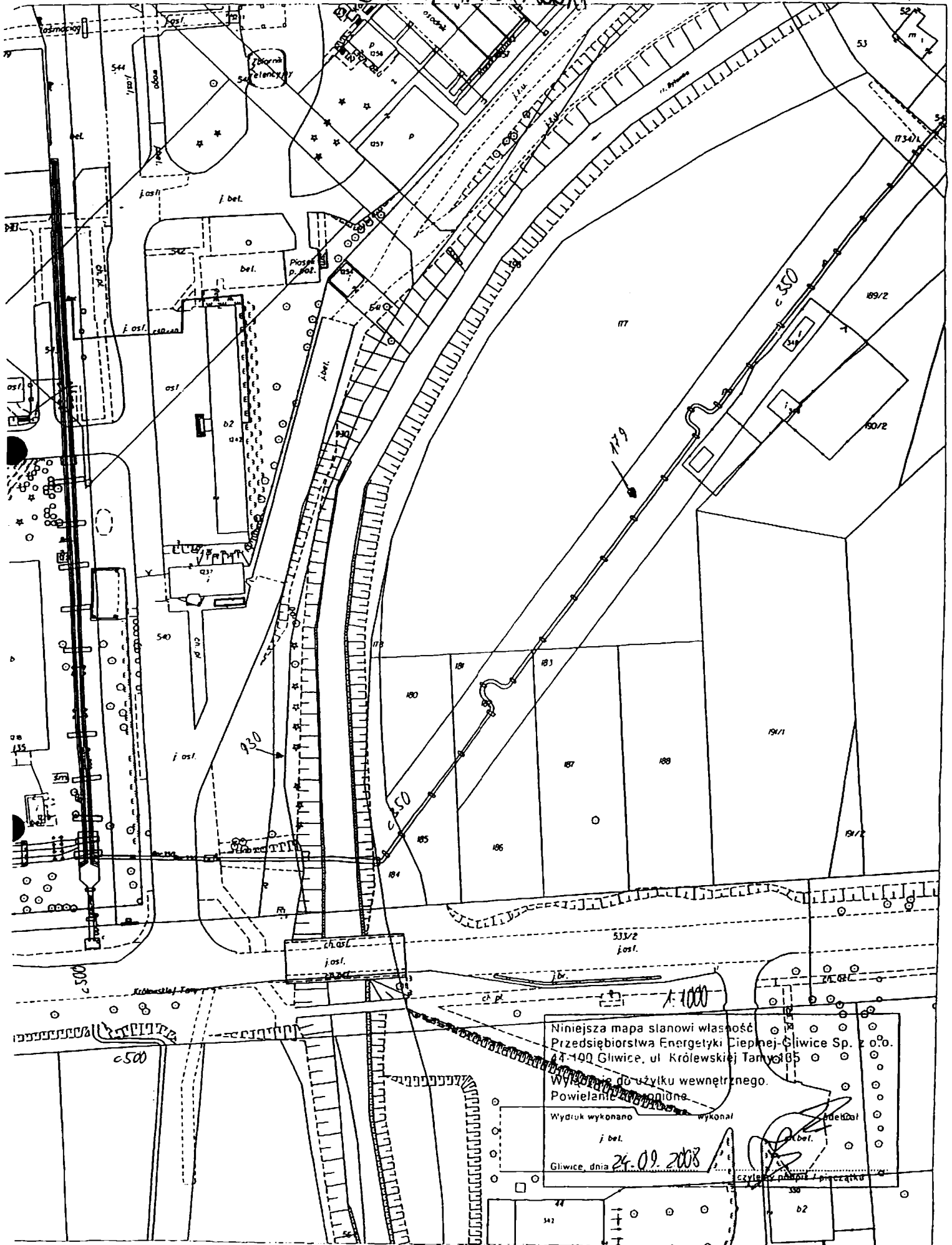
ZAŁĄCZNIK NR 5  
DO ZARZĄDZENIA PREZYDENTA MIASTA GŁIWICE NR PM-206/M  
Z DNIA 15.01.2011



1:1000

Niniejsza mapa stanowi własność  
Przedsiębiorstwa Energetyki Ciepłej-Gliwice Sp. z o.o.  
44-100 Gliwice, ul. Kaczkowej Tampr 135  
Wypiszanie do użytku wewnętrznego.  
Powielanie zabronione.  
Wzrost wysokości  
Gliwice, data 25.09.2008

ZAŁĄCZNIK NR 6  
DO ZARZĄDZENIA PREZYDENTA MIASTA GLIWICE NR PM-206/11  
Z DNIA 19.01.2011



Niniejsza mapa stanowi własność  
Przedsiębiorstwa Energetyki Ciepłej Gliwice Sp. z o.o.  
44-140 Gliwice, ul. Królewskiej Tamy 185  
Wykonanie do użytku wewnętrznego.  
Powielanie niedozwolone.  
Wydruk wykonano w wykonaniu  
j. bel.  
Gliwice, dnia 24.09.2008

*[Handwritten signature]*  
człowiek podpisany i pieczęcią